



Explications sur la Liste de Modification

Proposé par Malmoth – Membre du [Forum Nikon Numérique](#)

Document Nikon traduit par Lechove

Version 1.1 4/07/2007

Explications de la Liste de Modification

Demande

Comment utiliser la Liste de Modification ?

Réponse

Les retouches effectuées sur les images ainsi que les détails de ces retouches sont décrits dans la Liste de Modification. De plus, les retouches peuvent être modifiées et ajustées à partir de la Liste de Modification après que celles-ci aient été appliquées.

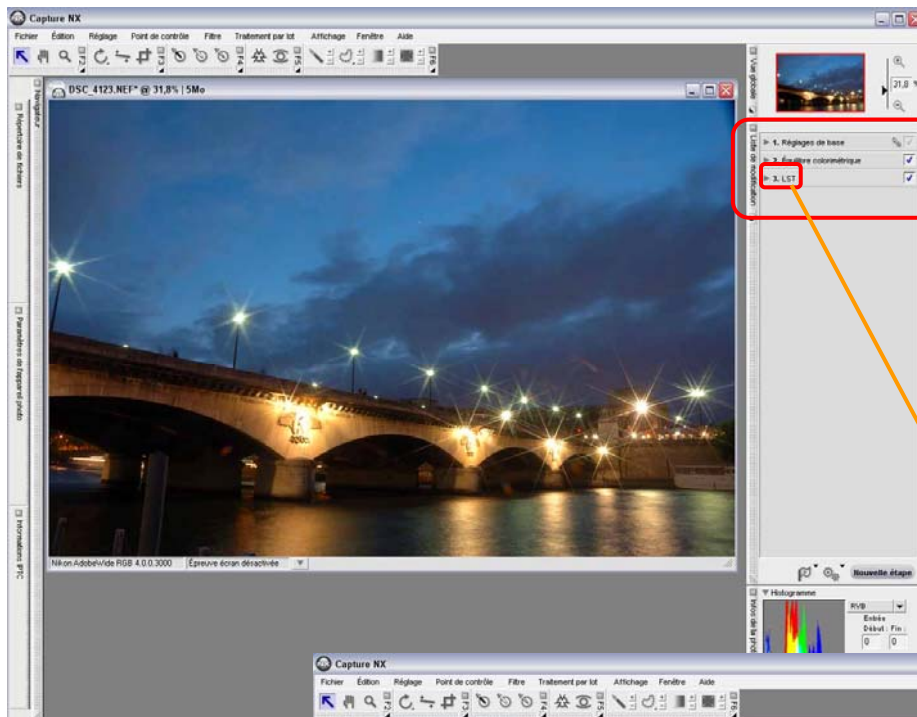
Options

OPTION 1 : Ajouter une étape à la Liste de Modification	2
OPTION 2 : Activer ou désactiver les effets d'une retouche.....	3
OPTION 3 : Modifier une étape.....	4
OPTION 4 : Ajuster l'intensité de la retouche en utilisant le réglage d'opacité.....	5
OPTION 5 : Contour progressif des retouches sur sélection partielle	6



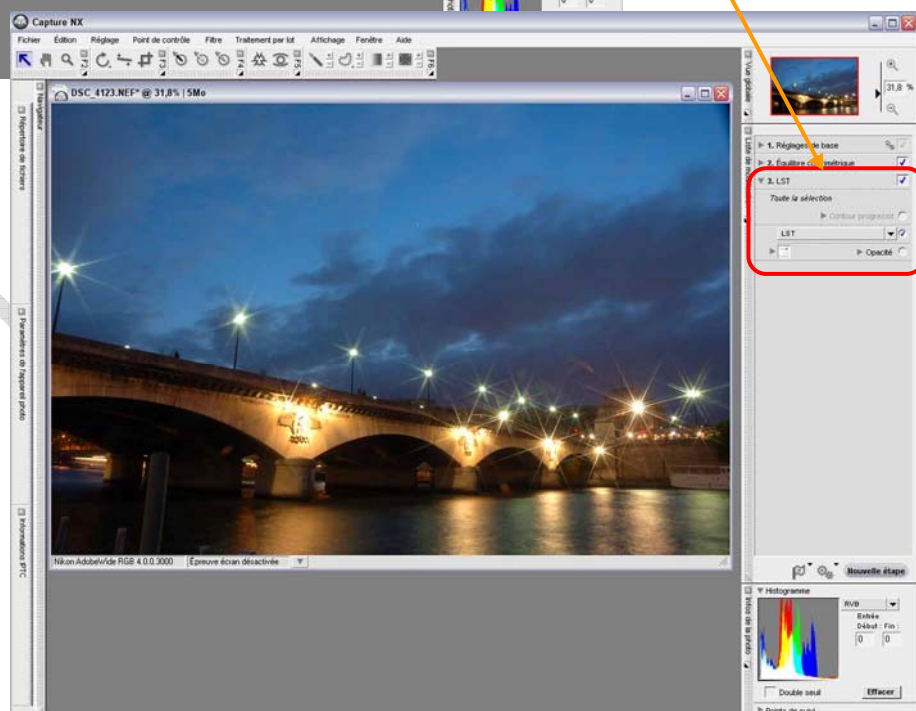
OPTION 1 : Ajouter une étape à la Liste de Modification

Une étape est ajoutée à la Liste de Modification à chaque fois qu'une retouche est appliquée à une image. Cliquer sur le triangle montrer/cacher (▶) situé à côté de l'étape montre ou cache les détails de la retouche en question.



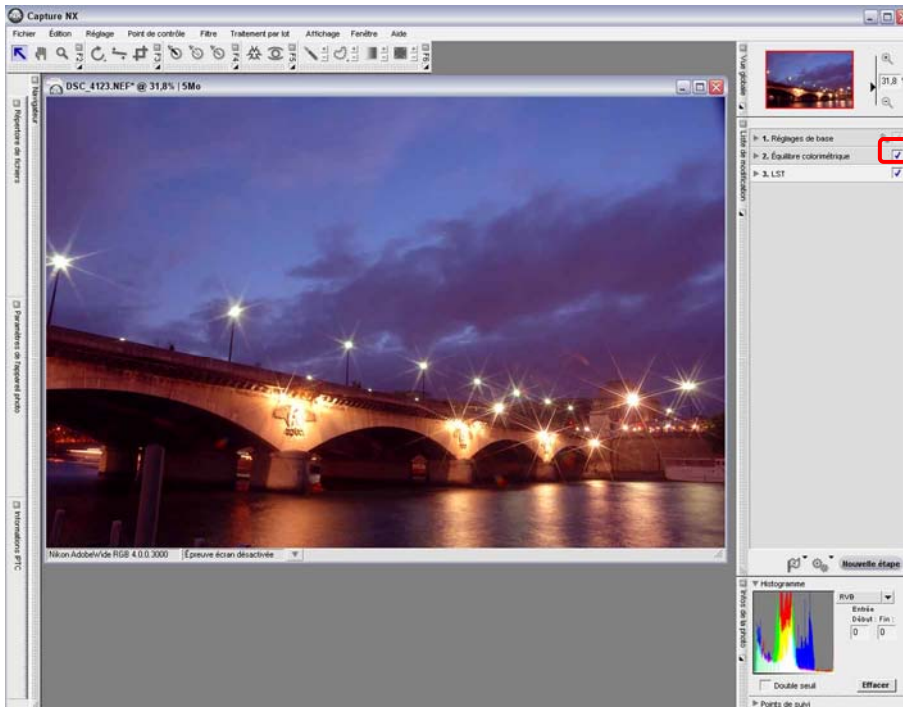
Une étape est ajoutée à la Liste de Modification lorsqu'une retouche est appliquée.

Un clic sur le triangle montrer/cacher (▶) situé à côté de l'étape ouvre ou ferme l'étape.

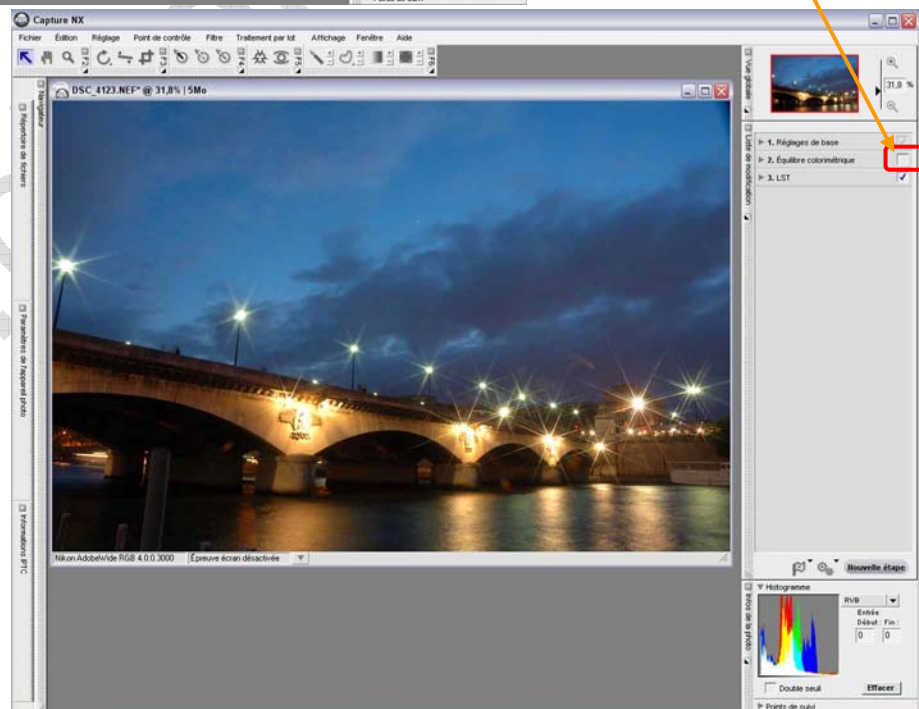


OPTION 2 : Activer ou désactiver les effets d'une retouche

La case à cocher affichée à chaque étape permet d'activer (cochée) ou de désactiver (non cochée) les effets de la retouche liée à l'étape en question.

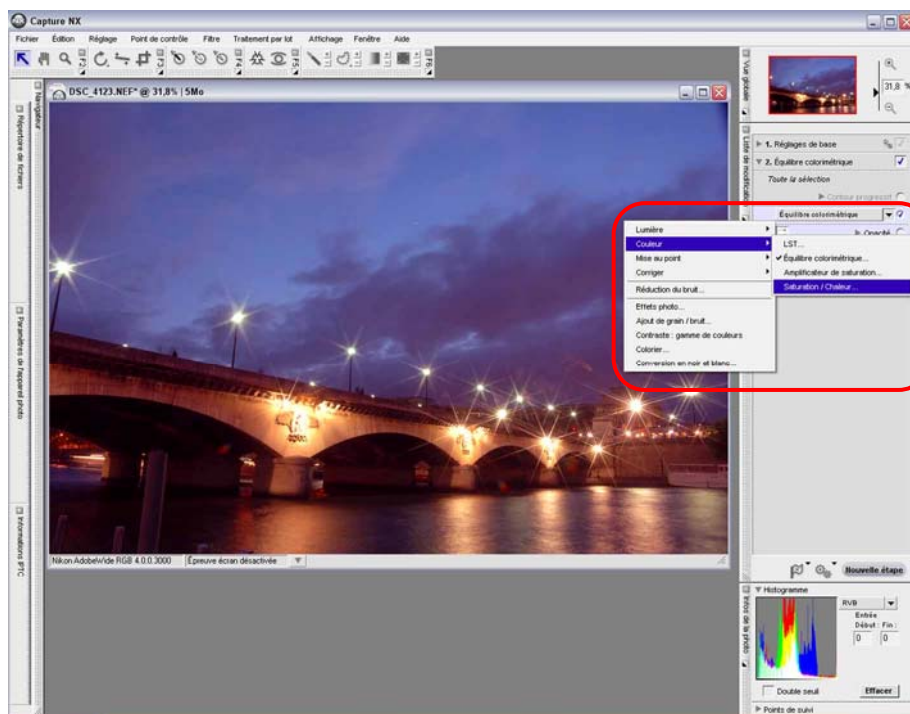


Lorsque la case à cocher affichée avec étape est cochée, la retouche est visible ; lorsque la case à cocher n'est pas cochée, la retouche est désactivée.



OPTION 3 : Modifier une étape

Une étape peut être modifiée en ouvrant l'étape et en sélectionnant un nouveau type de retouche à partir du menu déroulant. Seules les étapes d'améliorations, à l'exception des étapes Point de Contrôle, peuvent être modifiées.



Modifiez une étape en utilisant le menu déroulant. Ici, une étape Equilibre colorimétrique est remplacée par une étape Saturation/Chaleur

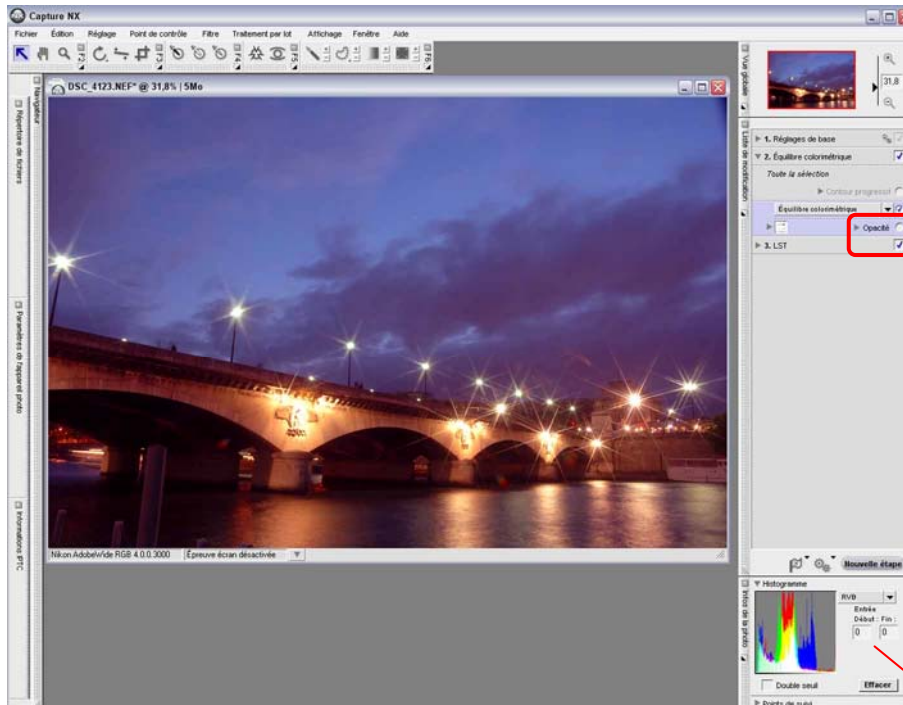
Différences entre l'étape Réglage de base et les étapes d'amélioration

L'étape **1. Réglages de base** est automatiquement ajoutée lorsqu'on ouvre une image, et est toujours affichée en haut de la Liste de Modification. L'étape **1. Réglages de base** ne peut être effacée ou déplacée.

Les retouches d'image appliquées par l'utilisateur sont ajoutées à la Liste de Modification en tant qu'étapes d'amélioration en dessous de **1. Réglages de base**.

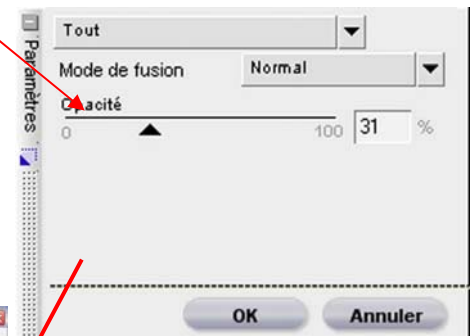
OPTION 4 : Ajuster l'intensité de la retouche en utilisant le réglage d'opacité

Cliquez sur le triangle montrer/cacher (▶) situé à côté de l'option Opacité de l'étape afin d'ouvrir le mélangeur d'opacité et ajustez l'intensité de la retouche. L'opacité peut être ajustée uniquement dans les étapes d'amélioration.



Cliquez sur le triangle monter/cacher (▶) situé à côté de l'option Opacité pour ouvrir le Mélangeur d'Opacité

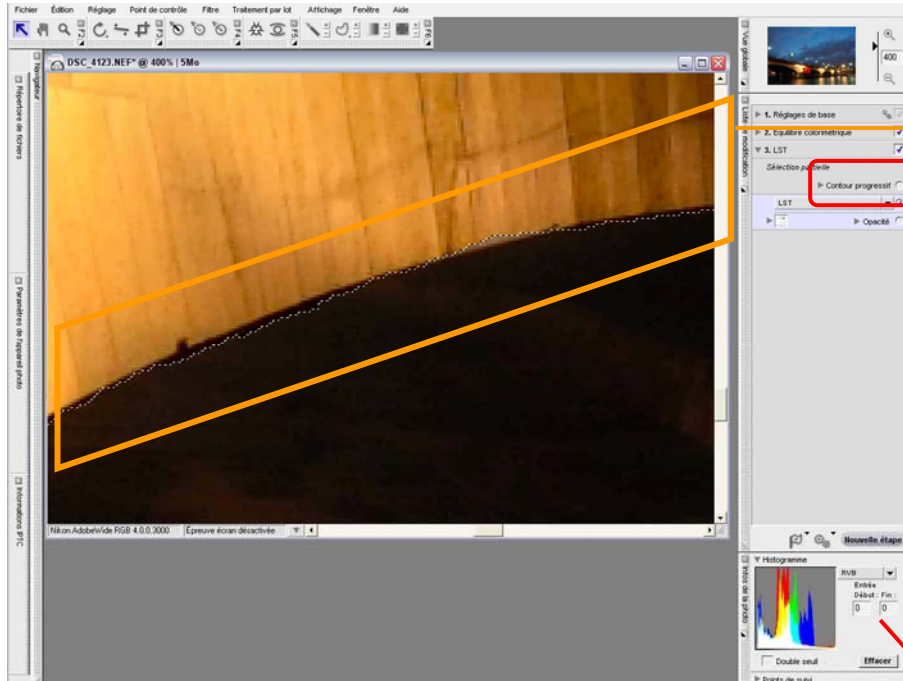
Régler l'opacité avec le Mélangeur d'Opacité. Ici, nous avons réduit l'opacité de la valeur par défaut 100 % à 30 %.



L'intensité de la retouche de l'image est réduite. Une coche est affichée dans l'option Opacité.

OPTION 5 : Contour progressif des retouches sur sélection partielle

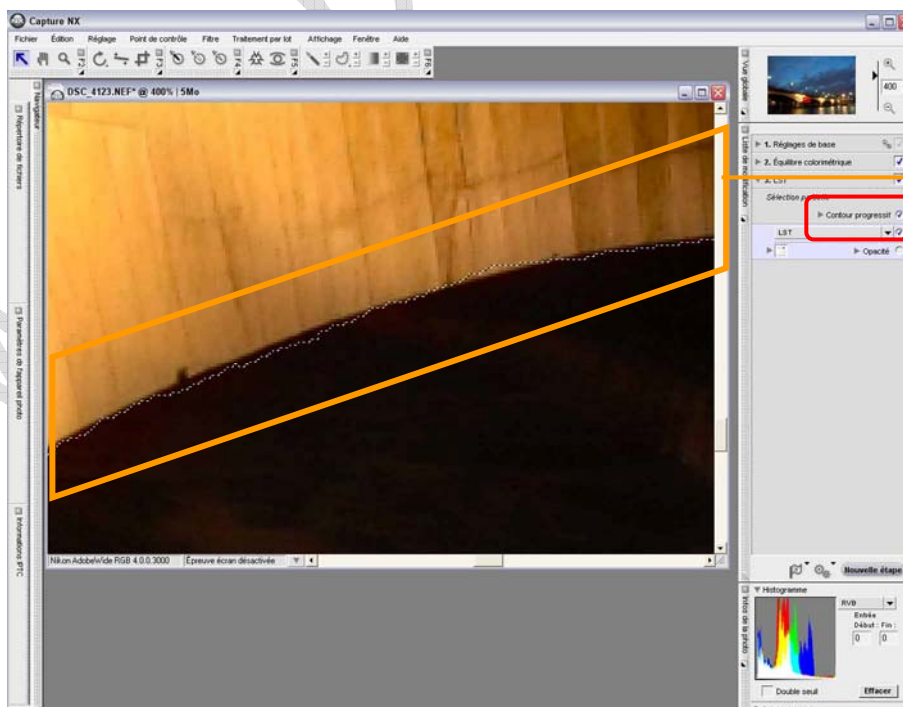
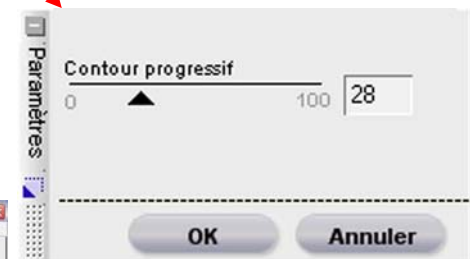
Lorsque des retouches sont appliquées à une partie seulement de l'image, et que la frontière entre la partie d'image retouchée et la partie d'image qui non retouchée n'est pas vraiment naturelle, les bords de la retouche peuvent être rendus progressifs afin de paraître plus naturels. L'option Contour Progressifs n'est disponible que dans les étapes d'amélioration.



Cette image montre une retouche appliquée à une partie seulement de l'image. La partie en haut à gauche de l'image a été rendue plus sombre avec l'étape LST. La frontière entre les parties retouchée et non retouchée paraît irrégulière.

Cliquez sur le triangle montrer/cacher de l'option Contour Progressif

Lorsque le panneau Contour Progressif s'affiche, déplacez le curseur pour régler le degré de progressivité du contour.



Les bords de la retouche sont rendus plus doux, ou flous pour réduire l'aspect de crénelage et rendre la retouche plus naturelle.

Une coche est affichée dans l'option Contour Progressif.



« Toute la sélection » et « Sélection partielle » affichés dans les étapes.

Les mentions **Toute la sélection** ou **Sélection partielle** sont affichée dans toutes les étapes d'amélioration. **Toute la sélection** signifie que l'étape d'amélioration est appliquée à toute l'image, tandis que **Sélection partielle** signifie que l'étape d'amélioration ne s'applique qu'à partie de l'image. Lorsque les effets d'une étape d'amélioration n'ont pas été appliqués, Pas de sélection est affiché.

www.pixelistes.com



www.pixelistes.com

Traduit de l'anglais par Lechove

Vérfié et illustré par Malmoth © 2007 pour Pixelistes



<http://www.pixelistes.com>

© pixelistes – Malmoth