



Utiliser les Points de Contrôle Couleur

Proposé par Malmoth – Membre du [Forum Nikon Numérique](http://www.pixelistes.com)

Document Nikon traduit par Lechove

Version 1.1 17/07/2007

Utiliser les Points de Contrôle Couleur - Amélioration des paysages

Demande

J'aimerais avoir un vert plus brillant sur le gazon

Réponse

Utilisez les Points de Contrôles Couleur pour changer la teinte d'un gazon marron à l'allure défraîchie en un vert plus éclatant.

Avant

L'image avant retouche. L'herbe paraît marron et desséchée



Après

L'image après retouche. La couleur de l'herbe est rehaussée et paraît plus éclatante.

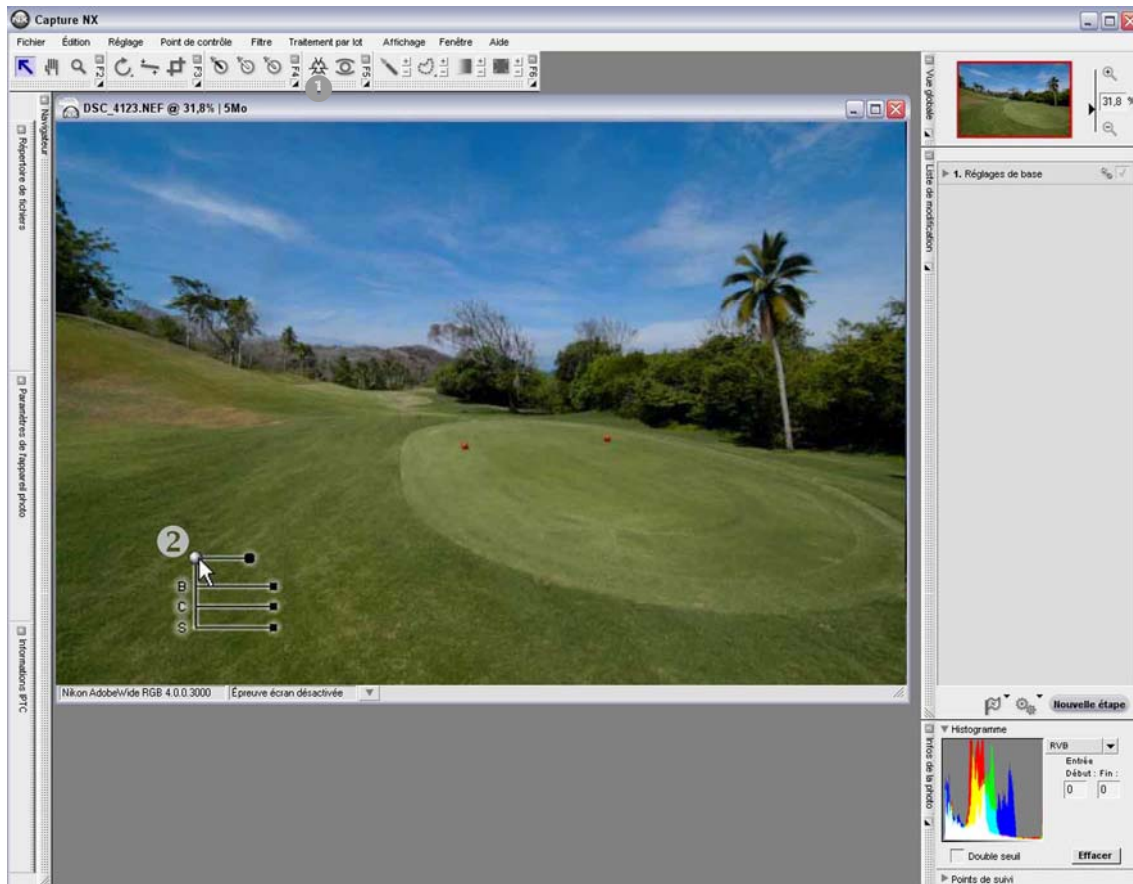
Méthode

- Etape 1 : Positionner un Point de Contrôle Couleur sur une partie de l'image2
- Etape 2 : Changer le mode de retouche en RVB3
- Etape 3 : Améliorer le vert en utilisant le curseur G4
- Etape 4 : Dupliquer le Point de Contrôle Couleur5
- Etape 5 : Supprimer les effets du Point de Contrôle Couleur7
- Etape 6 : Contrôler le résultat9



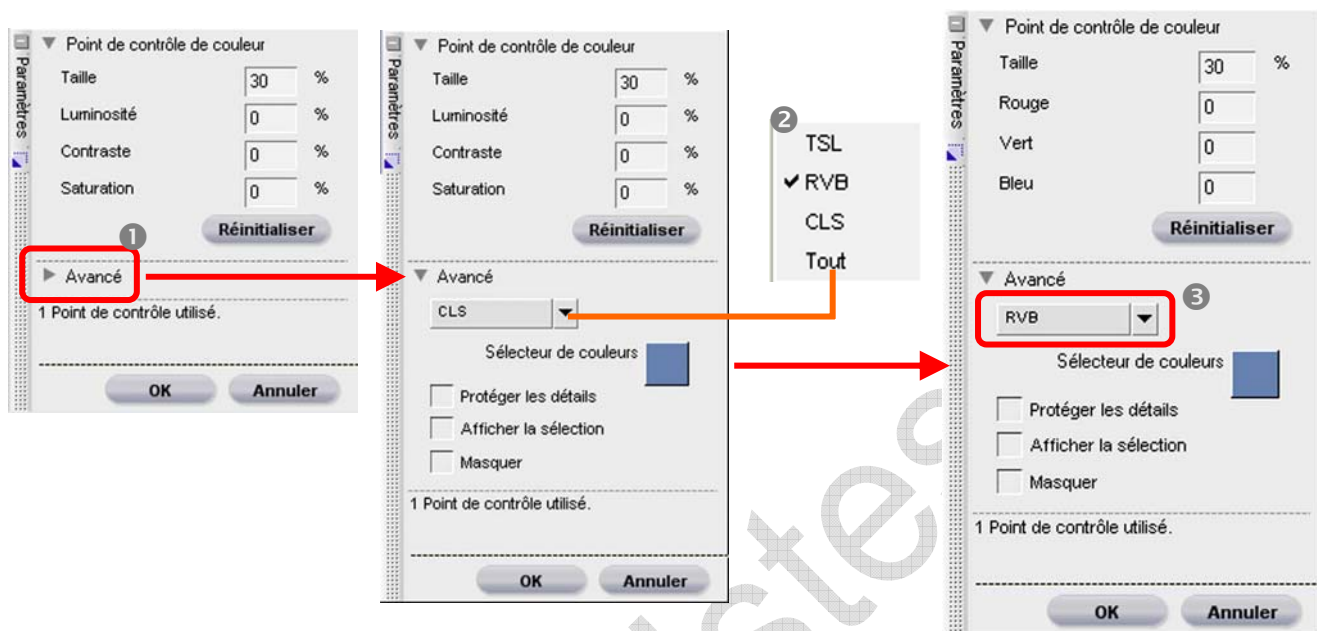
Etape 1 : Positionner un Point de Contrôle Couleur sur une partie de l'image

- 1 Sélectionnez l'outil Point de Contrôle Couleur.
- 2 Placez le Point de Contrôle Couleur sur une étendue d'herbe.



Etape 2 : Changer le mode de retouche en RVB

- 1 Cliquez sur le triangle **Avancé** dans la boîte de dialogue Point de Contrôle Couleur.
- 2 Cliquez sur **CLS** et sélectionnez **RVB** dans le menu déroulant.
- 3 Le mode **RVB** est validé.



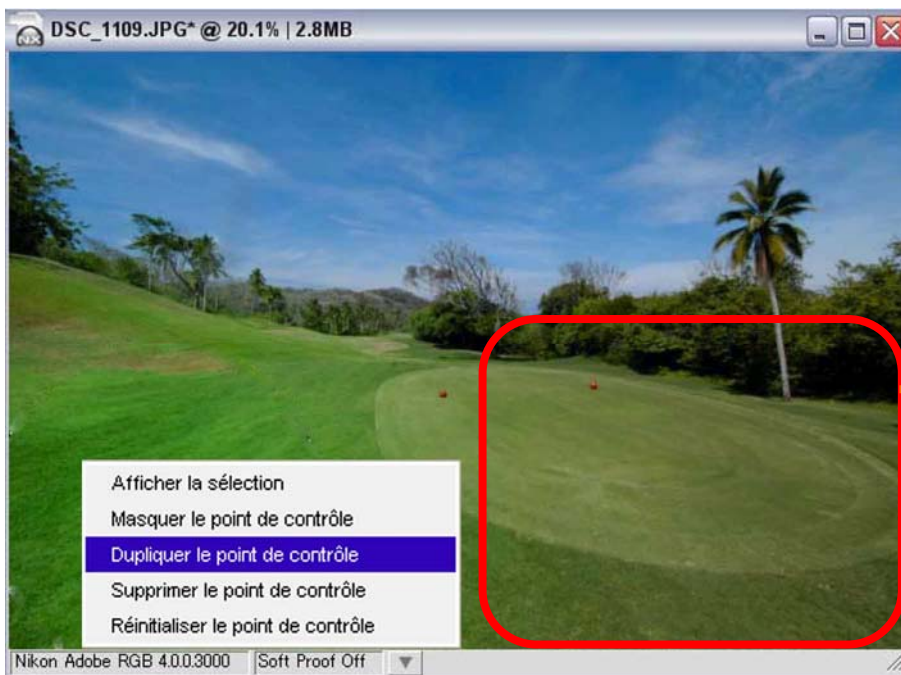
Etape 3 : Améliorer le vert en utilisant le curseur G

- 1 Tirez la poignée du curseur G du Point de Contrôle Couleur vers la droite pour rehausser le vert.
- 2 Déplacer le curseur **Taille** situé tout en haut du Point de Contrôle Couleur pour définir la taille de zone affectée par le rehaussement du vert.



Etape 4 : Dupliquer le Point de Contrôle Couleur

- 1 Dupliquer le Point de Contrôle Couleur pour rehausser la couleur terne du « green » (partie d'un terrain de golf où l'herbe est plus rase et qui entoure le trou) sur la partie droite de l'image. Placez le curseur de la souris au dessus du Point de Contrôle Couleur et cliquez avec le bouton droit (sur MAC, laissez enfoncée la touche CONTROL et cliquez). Sélectionnez **Dupliquer le point de contrôle** dans le menu.
- 2 Un nouveau Point de Contrôle Couleur, avec les mêmes réglages que le Point de Contrôle Couleur d'origine, est reproduit près de ce dernier.
- 3 Déplacez le second Point de Contrôle Couleur afin de le placer sur le « green » sur le côté droit de l'image.
- 4 La couleur du « green » devient d'un vert plus chatoyant.



La couleur du green n'est pas vive non plus.



Les réglages du premier Point de Contrôle Couleur sont appliqués à sa copie.



4

Le deuxième Point de Contrôle Couleur rend la couleur du green plus vive.

3

Faites glisser le deuxième Point de Contrôle Couleur pour le déplacer.

Etape 5 : Supprimer les effets du Point de Contrôle Couleur

- 1 Le second Point de Contrôle Couleur rehausse non seulement le « green », mais aussi les arbres en arrière-plan.
- 2 Les couleurs dans cette zone peuvent revenir aux couleurs d'origine en plaçant un Point de Contrôle Couleur supplémentaire qui annule les effets de la retouche.
- 3 Ajustez la position du curseur Taille du Point de Contrôle Couleur supplémentaire afin d'inclure la partie de l'image pour laquelle l'effet des Point de Contrôle Couleur précédents doit être supprimé.
- 4 Il est possible de placer autant de Point de Contrôle Couleur que nécessaire et sur les parties de l'arrière-plan qui ne devraient pas subir de retouche, mais qui subissent l'effet des précédents Points de Contrôle Couleur. Nous avons placé trois Points de Contrôle Couleur supplémentaires (quatre au total) sur l'arrière plan.



La couleur verte est améliorée pour les arbres de l'arrière plan aussi.



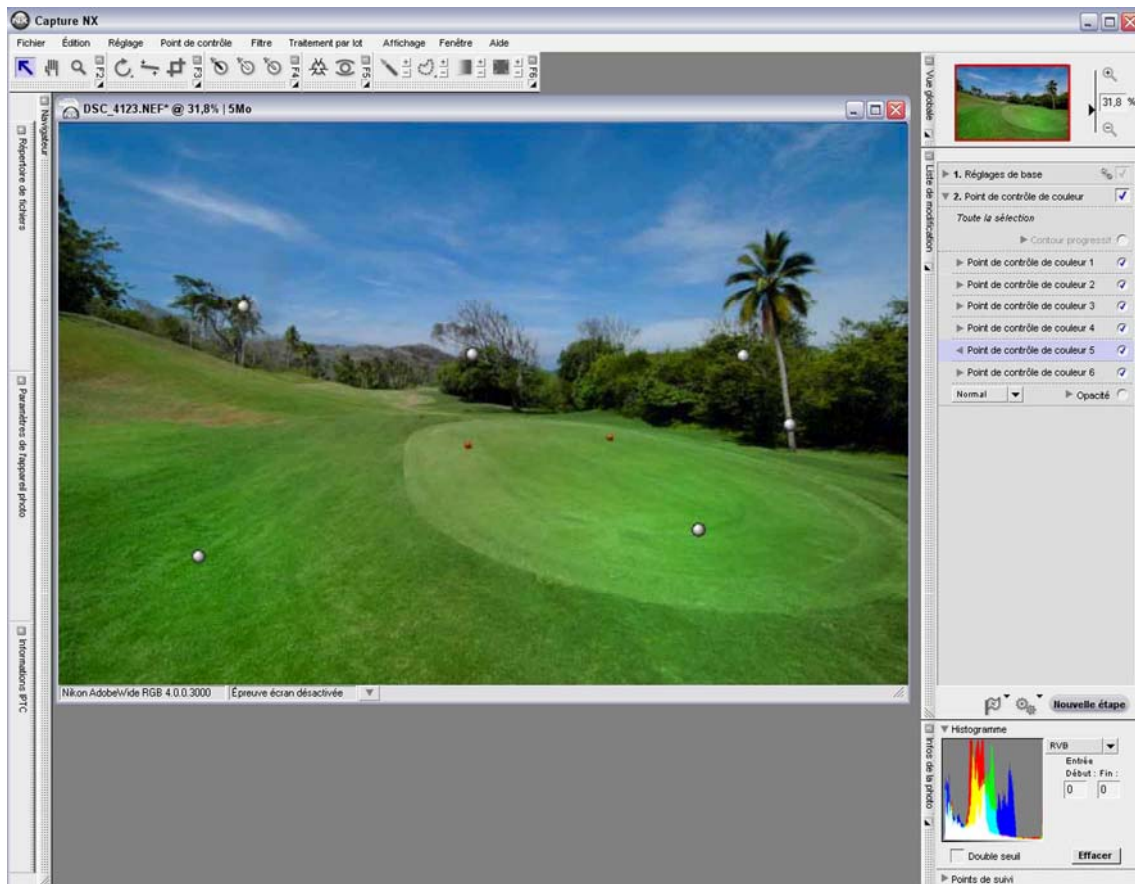


4

Quatre nouveaux Point de Contrôle Couleur ont été ajoutés pour supprimer la retouche appliquée par les précédents Point de Contrôle Couleur, là où c'était nécessaire.

Etape 6 : Contrôler le résultat

L'image ci-dessous montre les résultats du rehaussement. Une étape est ajoutée dans la liste des modifications pour chacun des Point de Contrôle Couleur utilisé dans l'image.



Une autre utilisation des Points de contrôle Couleur – éviter les effets d'autres Point de Contrôle Couleur

Les Points de Contrôle Couleur affectent toutes les couleurs similaires à la couleur sur laquelle ils sont placés dans une partie donnée de l'image. Ainsi, certaines retouches peuvent affecter des zones qui ne devraient pas l'être. Afin d'éviter cela, les Points de Contrôle Couleur, réglés à leur valeur par défaut, peuvent être placés sur des zones qui ne devraient pas être retouchées, comme illustré ci-dessous. De plus, en sélectionnant (cochant) l'option **Protéger les détails** dans la section Avancé de la boîte de dialogue du Point de Contrôle Couleur, les erreurs de manipulation ou de retouche peuvent être évitées puisque les curseurs de retouche sont cachés et que seul le curseur Taille du Point de Contrôle Couleur est affiché.



Pour vérifier la zone qui n'est pas été touchée par les retouches d'autres Point de Contrôle Couleur, sélectionnez (cochez) l'option **Afficher la sélection** dans la section Avancé de la boîte de dialogue Point de Contrôle Couleur. Les parties affichées en blanc indiquent la zone affectée par le Point de Contrôle Couleur courant (dans ce cas, la zone qui n'est pas affectée par les retouches des autres Points de Contrôle Couleur).



www.pixelistes.com

Traduit de l'anglais par Lechove

Vérfié et illustré par Malmoth © 2007 pour Pixelistes



<http://www.pixelistes.com>

© pixelistes – Malmoth