



Utiliser les points de contrôle Noir et Blanc

Proposé par Malmoth – Membre du [Forum Nikon Numérique](http://www.pixelistes.com)

Document Nikon traduit par Malmoth

Version 1.1 30/05/2007

Utiliser les points de contrôle Noir et Blanc

Demande

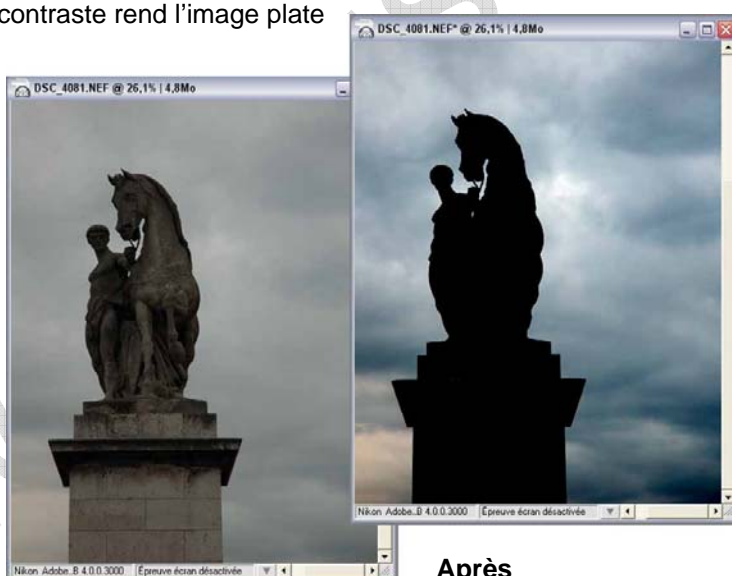
Je voudrais augmenter l'impact d'une image plate et sans vie (augmenter le contraste)

Réponse

Ce type de retouche est facilement obtenu grâce aux outils de points de contrôle noir et blanc de Capture NX.

Avant

Un faible contraste rend l'image plate



Après

L'image retouchée. L'image a plus d'impact et est plus contrastée.

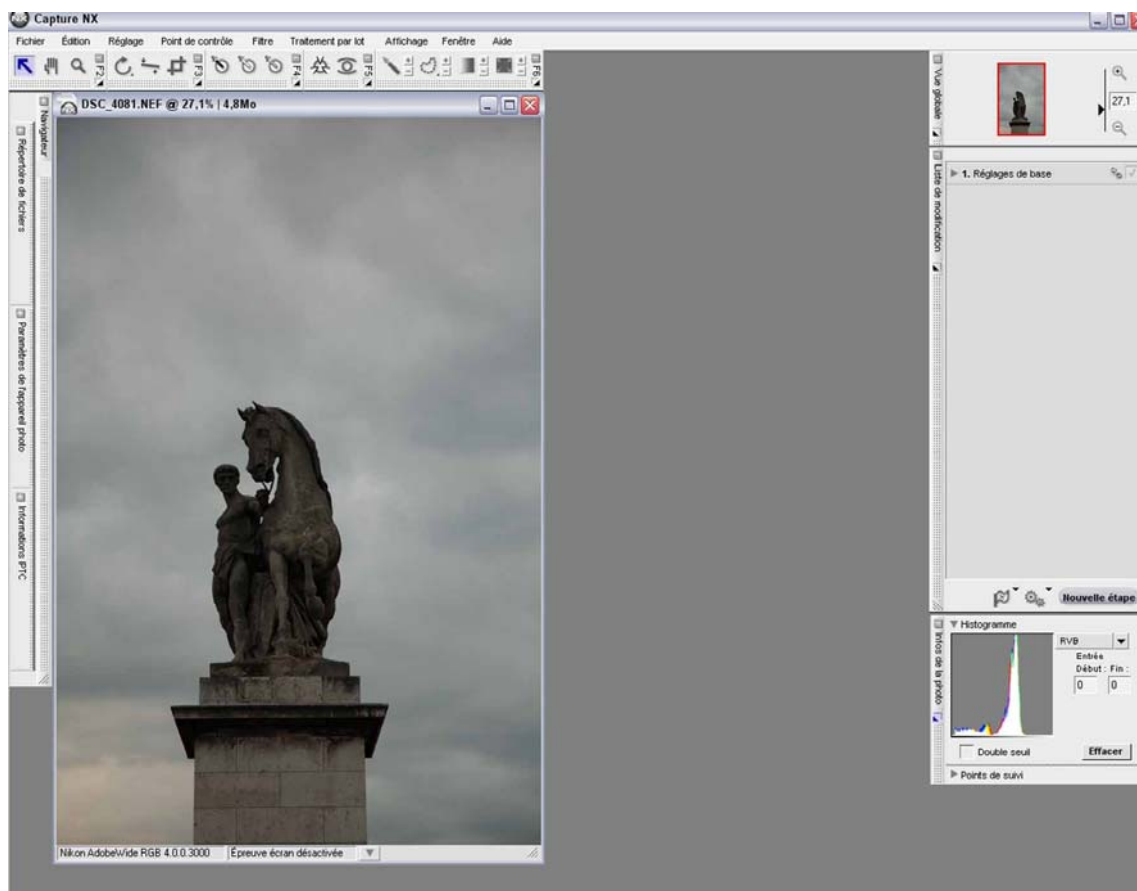
Méthode

- Etape 1 : Ouvrir une image..... 2
- Etape 2 : Placer le contrôle du point noir sur une zone d'ombre 3
- Etape 3 : Placer le contrôle du point blanc sur une zone de haute lumière 4
- Etape 4 : La retouche est terminée..... 5



Etape 1 : Ouvrir une image

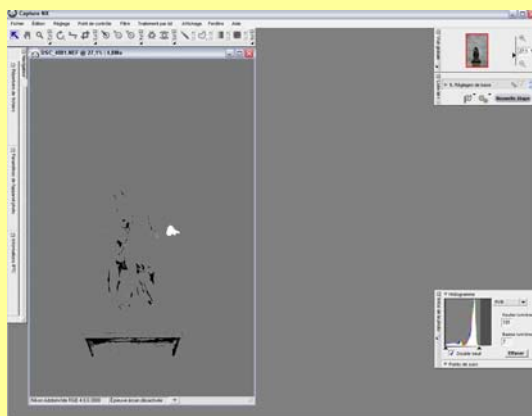
Les outils Points de contrôle Noir et Blanc que nous allons utiliser sont particulièrement efficaces pour améliorer les images plates et sans vie.



Repérer facilement les ombres et les hautes lumières.

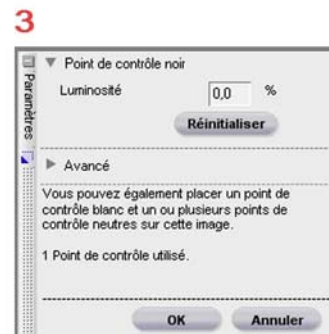
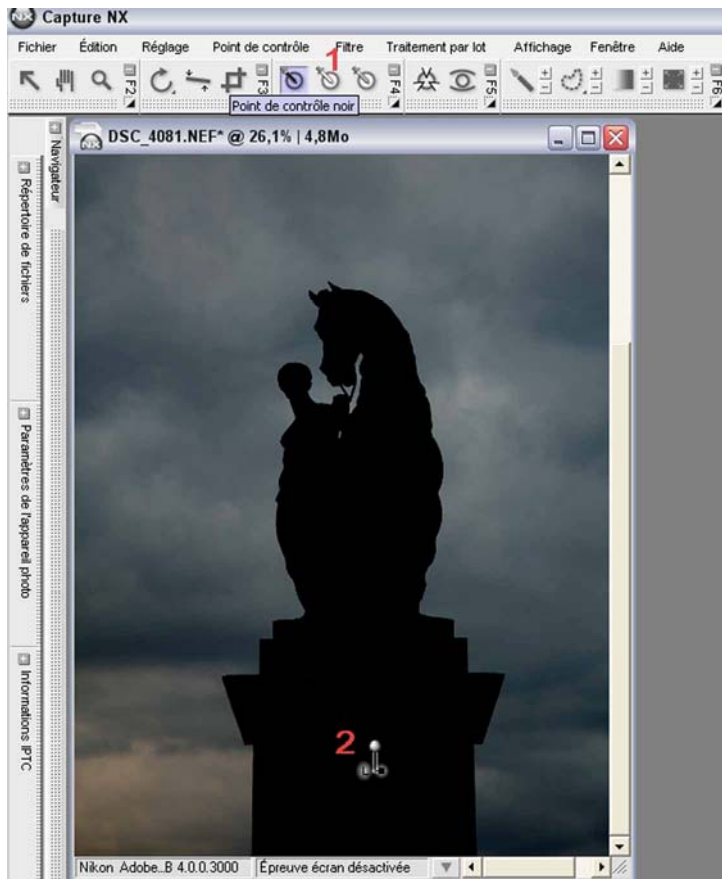
Les étapes suivantes nécessitent de repérer les zones les plus sombres ainsi que les plus éclairées de l'image. S'il s'avère difficile de repérer ces zones avec l'affichage normal de l'image, l'option double seuil affiche l'image dans un mode monochrome, facilitant ainsi le repérage des zones les plus sombres (affichées en noir) ainsi que des zones les plus éclairées (affichées en blanc) de l'image.

Si les ombres et les hautes lumières ne s'affichent pas immédiatement, ajustez les curseurs triangulaires situés juste en dessous de l'affichage de l'histogramme lorsque l'option **Double seuil** est cochée.



Etape 2 : Placer le contrôle du point noir sur une zone d'ombre

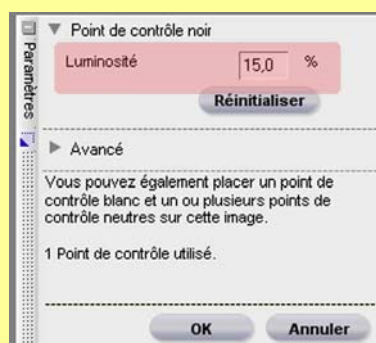
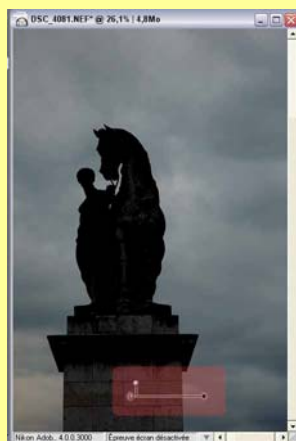
- 1 Sélectionnez l'outil **Point de contrôle noir**.
- 2 Placer un **point de contrôle noir** au dessus de la partie la plus sombre de l'image (zone d'ombre). Cela met en valeur les parties sombres sur l'ensemble de l'image.
- 3 La boîte de dialogue Point de contrôle noir s'affiche dès que le **Point de contrôle noir** est placé sur l'image, mais nous n'allons pas ajuster ce paramètre ici.



Ajuster le paramètre du contrôle du point noir.

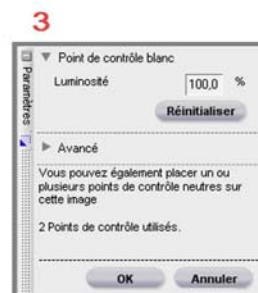
L'intensité de mise en valeur des ombres peut être ajustée au moyen d'un curseur.

Le même ajustement peut être obtenu en tapant une valeur de luminosité dans la boîte de dialogue du point de contrôle noir.



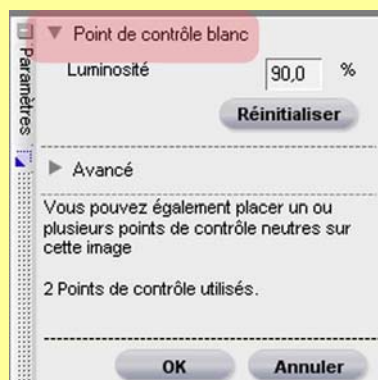
Etape 3 : Placer le contrôle du point blanc sur une zone de haute lumière

- 1 Sélectionnez l'outil **Point de contrôle blanc**.
- 2 Placer un **point de contrôle blanc** au dessus de la partie la plus éclairée de l'image (zone de haute lumière). Cela redonne de la luminosité à l'image et lui donne plus d'impact.
- 3 La boîte de dialogue Point de contrôle blanc s'affiche dès que le **Point de contrôle blanc** est placé sur l'image, mais nous n'allons pas ajuster ce paramètre ici.



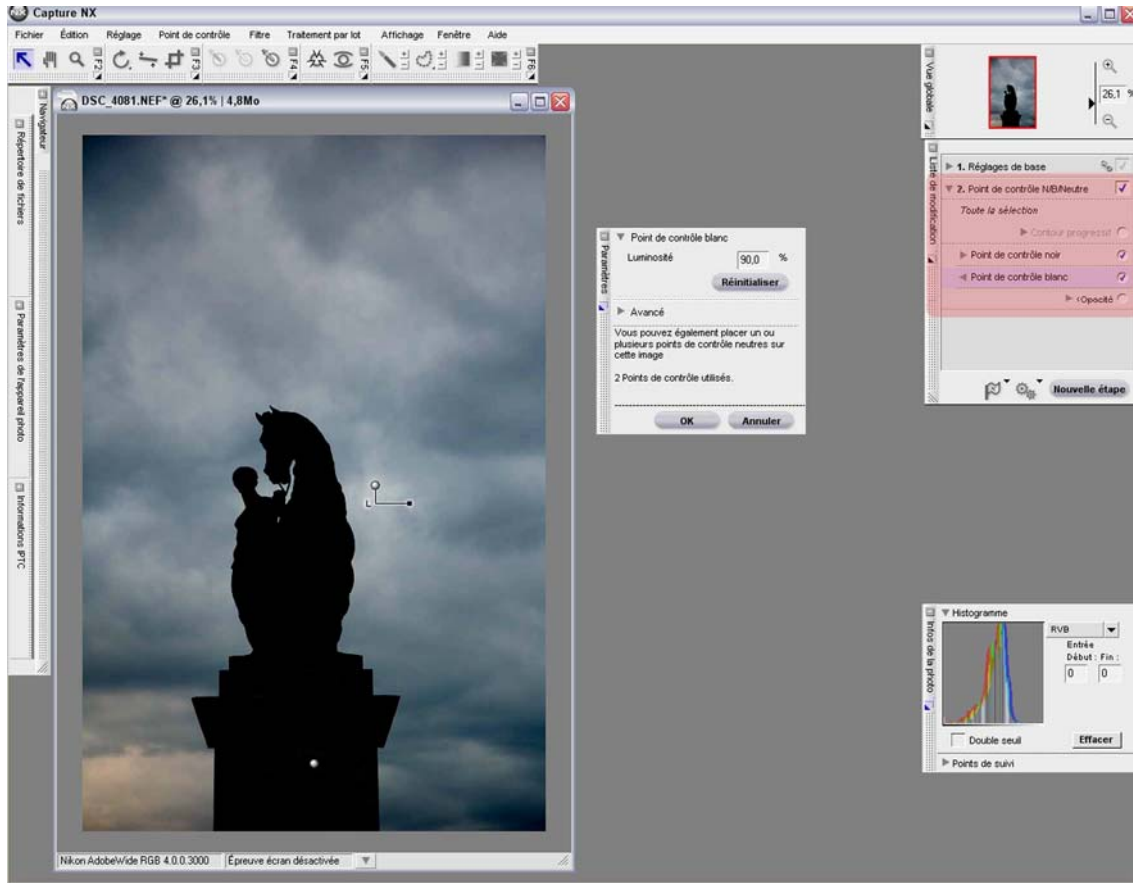
Ajuster le paramètre du contrôle du point blanc.

De même qu'avec le point de contrôle noir, l'intensité de mise en valeur des hautes lumières peut être ajustée en utilisant le curseur. Le même ajustement peut être obtenu en tapant une valeur de luminosité dans la boîte de dialogue du point de contrôle blanc.



Etape 4 : La retouche est terminée

La retouche est terminée. L'étape **Point de contrôle N/B/Neutre** est ajoutée à la liste de modification.



Remarque sur le placement des points de contrôle

Lorsque les points de contrôle noir et blanc sont placés sur l'image, ces points deviennent vraiment noir (paramètre de luminosité par défaut à 0) et vraiment blanc (paramètre de luminosité par défaut à 100), respectivement. Du coup, la luminosité de l'image résultante sera fortement influencée par l'emplacement des points de contrôle.

Pour assurer l'amélioration optimum de la luminosité, les points de contrôle noir et blanc doivent être positionnés sur les zones d'ombre et de hautes lumières appropriées. Il est possible de placer les points de contrôle avec une meilleure précision en optant pour un zoom de l'image de 100-200 %



www.pixelistes.com

Traduit de l'anglais par Frédéric Réjaudry © 2007 pour Pixelistes



<http://www.pixelistes.com>

© pixelistes – Malmoth