



Corriger une dominante de couleur

Proposé par Tabila117 – Membre du [Forum Nikon Numérique](#)

Document Nikon traduit par Tabila117

Version 1.1 19/07/2007

Corriger une dominante de couleur

Demande

Comment corriger une dominante de couleur dans une image (JPEG, TIFF ou NEF) pour obtenir des couleurs plus naturelles ?

Réponse

Il y a plusieurs méthodes pour corriger une dominante de couleur, c'est-à-dire lorsqu'une partie, blanche ou grise (achromatique), d'une image apparaît bleue ou jaune. Cette situation peut être corrigée en utilisant les outils « Point de contrôle neutre » ou « Balance des blancs » présents dans Captures NX.

Nous montrerons comment corriger une image NEF qui présente une dominante bleue, en utilisant plusieurs méthodes pour retrouver des couleurs plus naturelles.

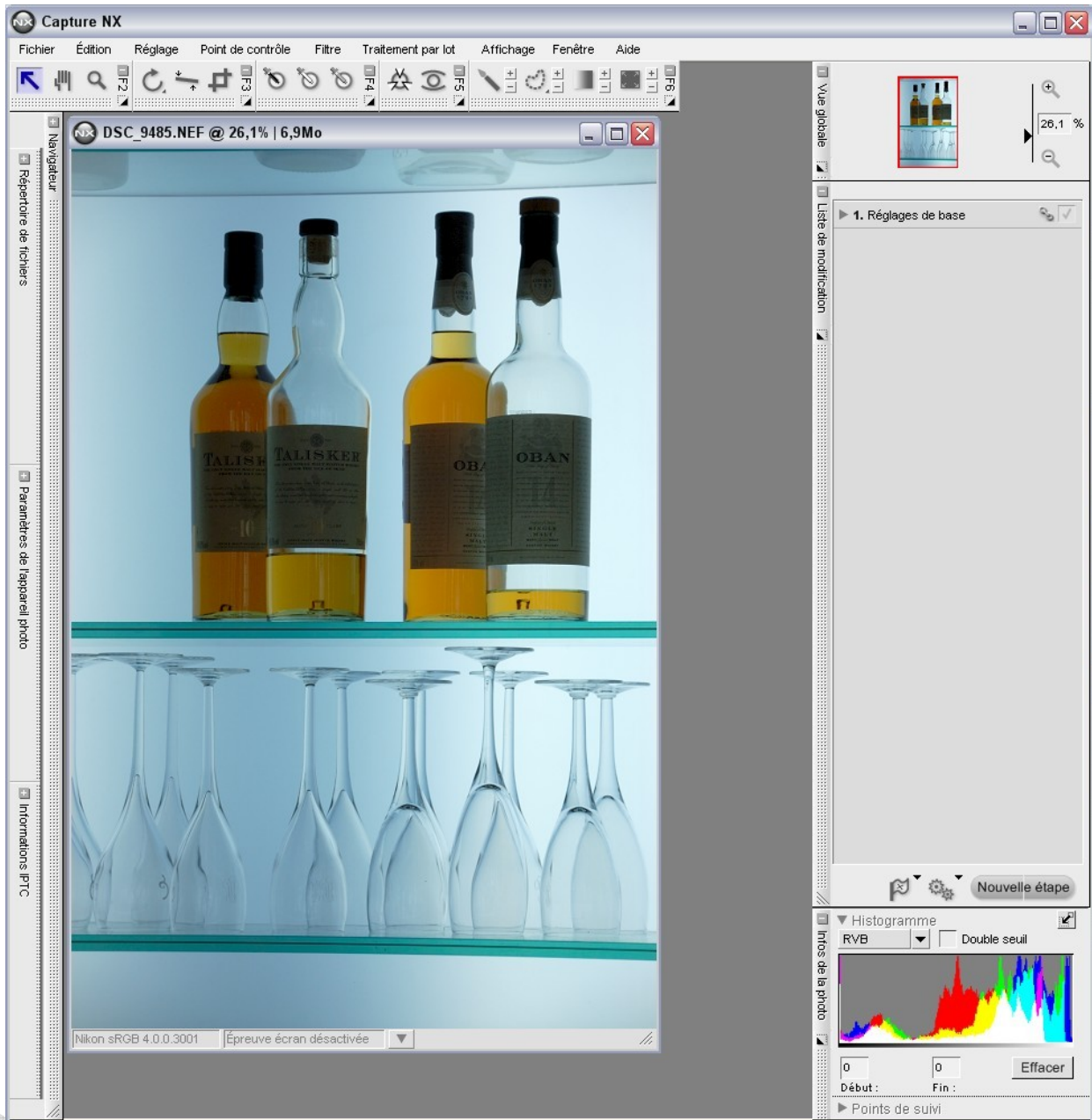
Méthode

- | | | |
|-----------|---|---|
| Etape 1 : | Ouvrir une image | 2 |
| Etape 2 : | Appliquer une correction à l'aide d'un « Point de contrôle neutre » | 3 |
| Etape 3 : | Ajouter un ou des « Point(s) de contrôle neutre » supplémentaire(s) | 5 |



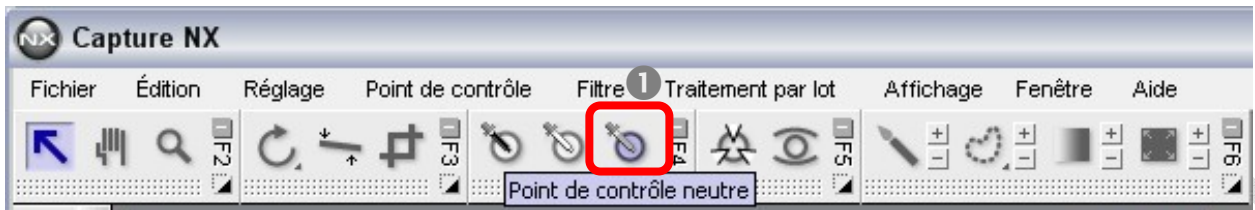
Etape 1 : Ouvrir une image

Cette image montre une dominante de couleur bleue. Nous allons corriger cette image pour obtenir des couleurs plus naturelles.



Etape 2 : Appliquer une correction à l'aide d'un « Point de contrôle neutre »

- 1 Cliquez sur l'outil « Point de contrôle neutre ».

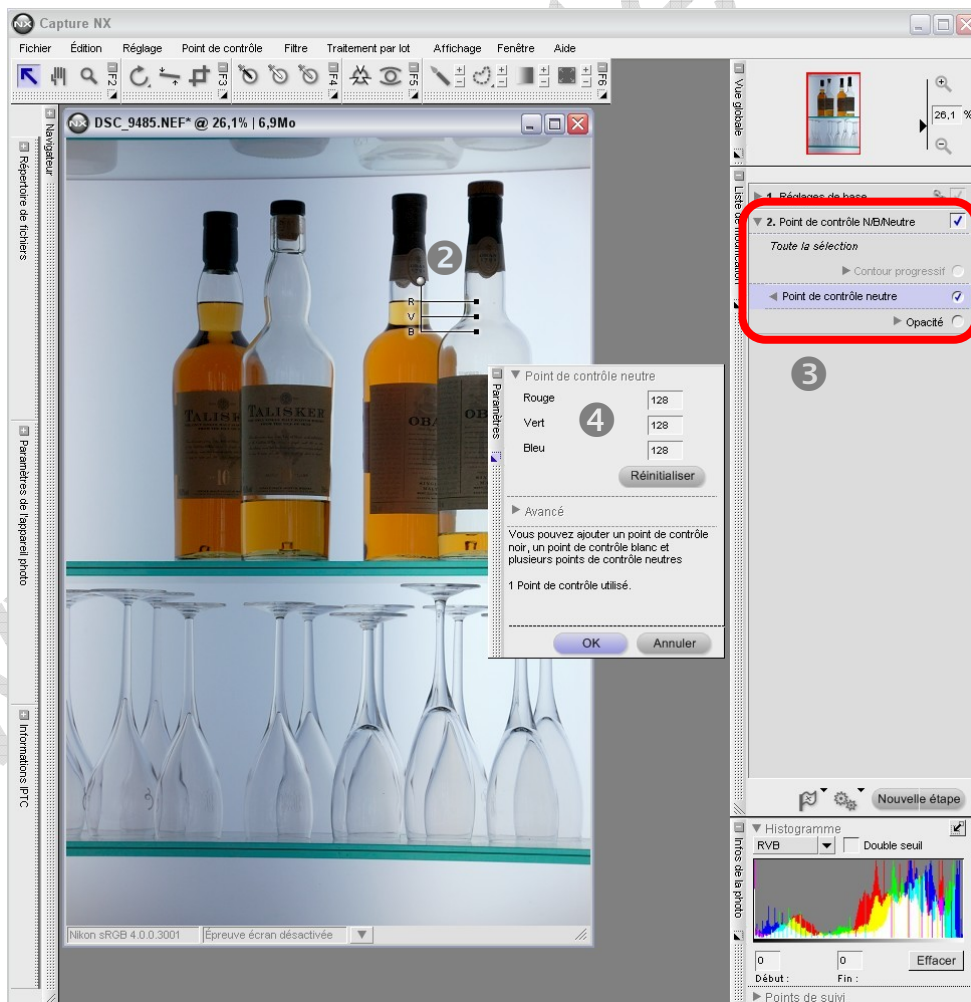


- 2 Cliquez dans la partie de l'image qui devrait normalement être blanche ou grise (achromatique). Un « Point de contrôle neutre » apparaîtra alors dans la zone de l'image où vous avez cliqué.

- 3 Une étape « Point de contrôle N/B/Neutre » est ajoutée dans la « Liste de modification ».

Le « Point de contrôle neutre » est affiché sous l'étape « Point de contrôle N/B/Neutre ».

- 4 Au même moment, une boîte de dialogue « Point de contrôle neutre » est affichée.



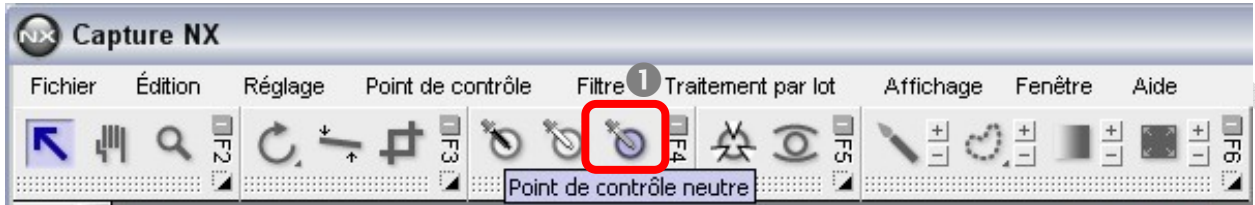
5 Lorsque l'on bouge le point de contrôle neutre », les couleurs de l'images sont modifiées. Aussi, glissez le « Point de contrôle neutre » vers la position qui permet d'obtenir les couleurs les plus naturelles.



Etape 3 : Ajouter un ou des « Point(s) de contrôle neutre » supplémentaire(s)

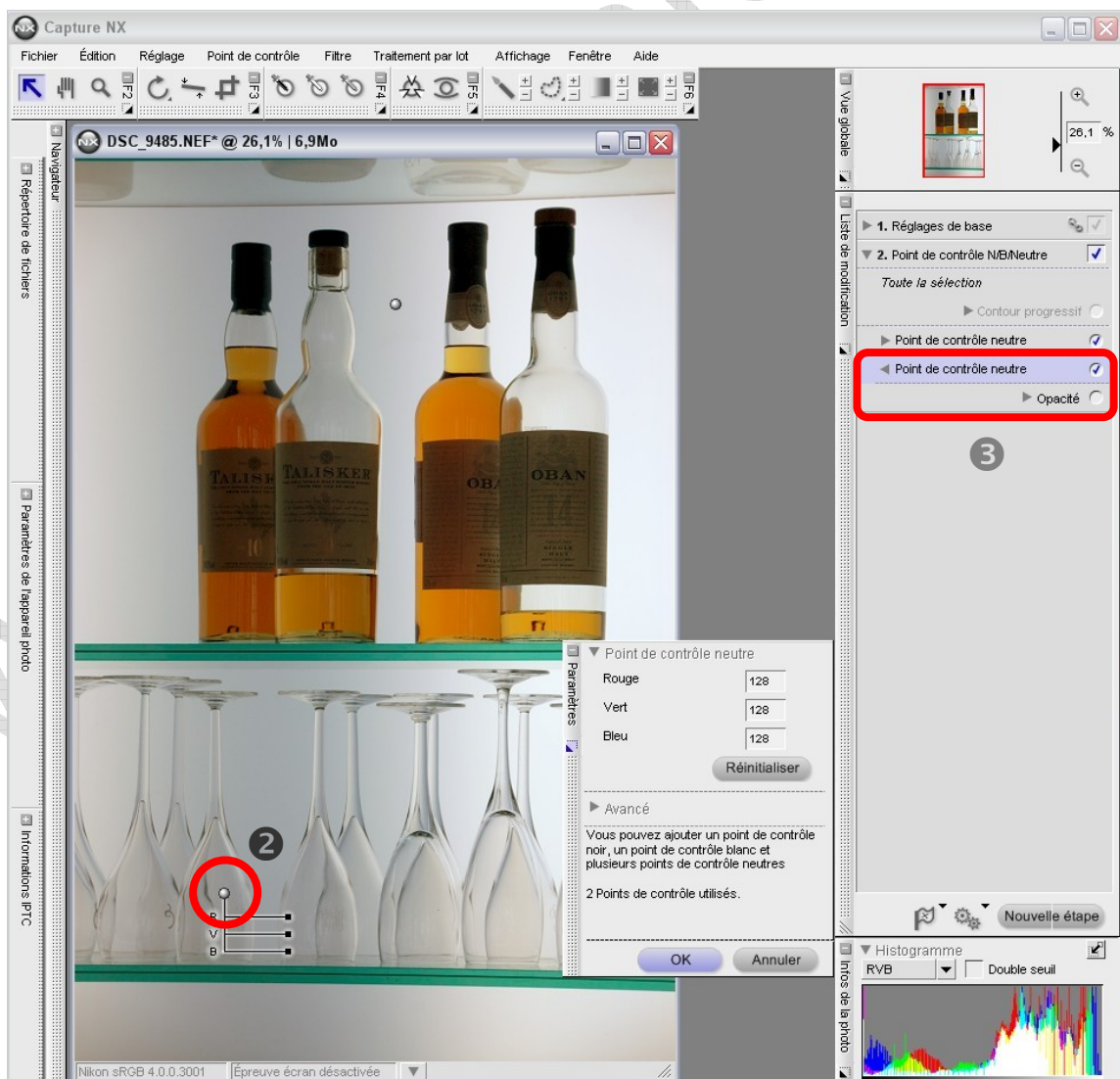
Si le résultat obtenu n'est pas suffisant, ajouter un ou plusieurs « Point(s) de contrôle neutre » supplémentaire(s) augmente la précision de la correction.

- 1 Cliquez à nouveau sur l'outil « Point de contrôle neutre ».

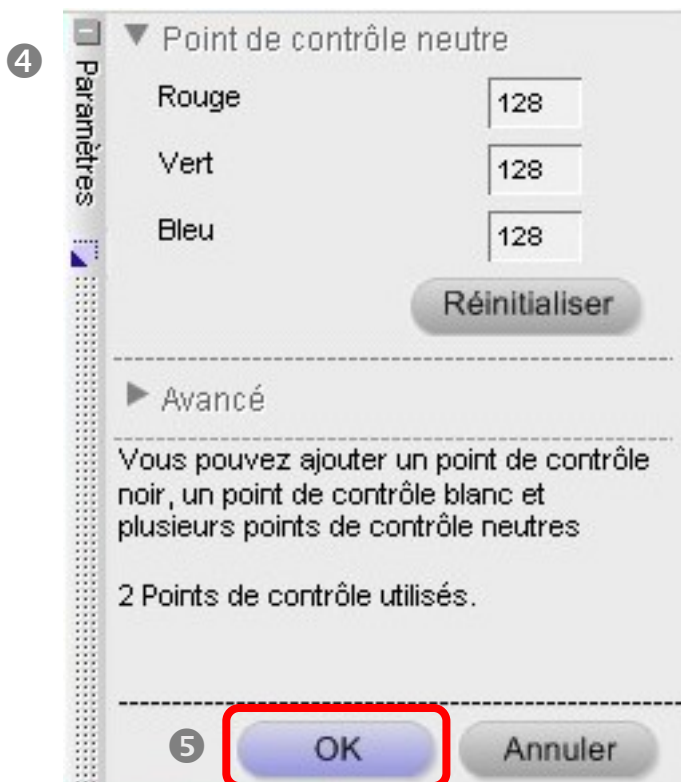


- 2 Cliquez à nouveau dans une partie de l'image qui devrait normalement être blanche ou grise. Repositionnez le « Point de contrôle neutre » de telle manière que l'image présente des couleurs plus naturelles.

- 3 Un second « Point de contrôle neutre » est affiché sous l'étape « Point de contrôle N/B/Neutre » dans la « Liste de modification ».



- 4 Au même moment, la boîte de dialogue « Point de contrôle neutre » est affichée.
- 5 Lorsque le « Point de contrôle neutre » a été positionné pour offrir la correction de couleur la plus efficace, cliquez sur OK dans la boîte de dialogue « Point de contrôle neutre ».



Plusieurs « Points de contrôle neutre » peuvent être utilisés.

Un nombre illimité de « Points de contrôle neutre » peuvent être positionnés sur l'image, comme expliqué à l'étape 3. Les effets engendrés lorsque plusieurs « Points de contrôle neutre » sont utilisés, sont le résultat d'une moyenne des valeurs de correction de tous les « Points de contrôle neutre ».

Essayez aussi les Points de contrôle Blancs et Noirs.

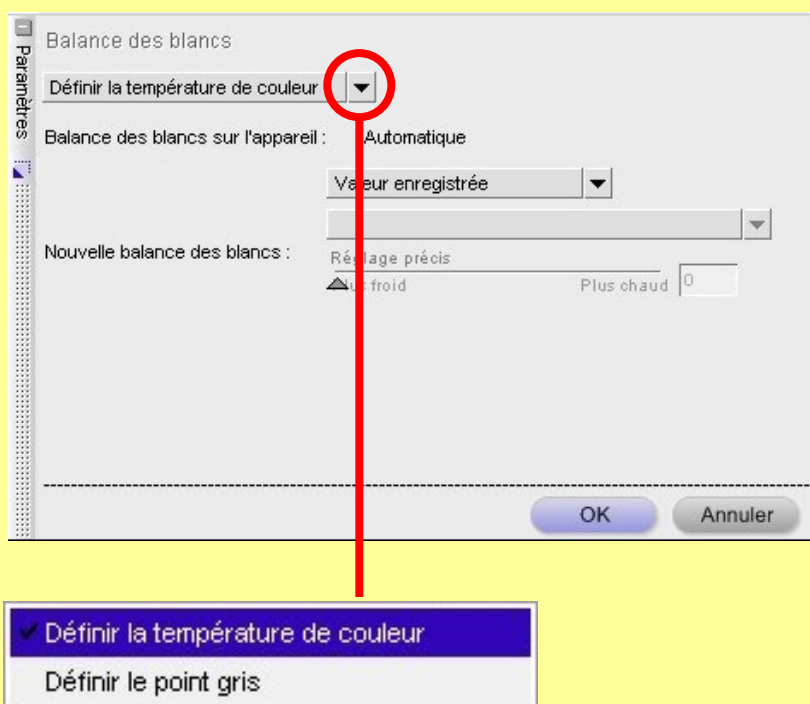
Lorsque les modifications ou corrections réalisées par les « Points de contrôle neutre » ne sont pas satisfaisantes, l'utilisation de « Points de contrôle Blancs » ou « Points de contrôle Noirs » est recommandée.

Correction en utilisant la « Balance des Blancs »

Lorsque l'on travaille avec des images NEF (RAW), une dérive des couleurs peut facilement être corrigée en utilisant l'item « Balance des blancs » de « Réglages de l'appareil » présent dans la « Liste de modification : 1. Réglages de base ». Ici, nous allons montrer deux méthodes pour utiliser cette fonctionnalité.

1) Définir la température de couleur :

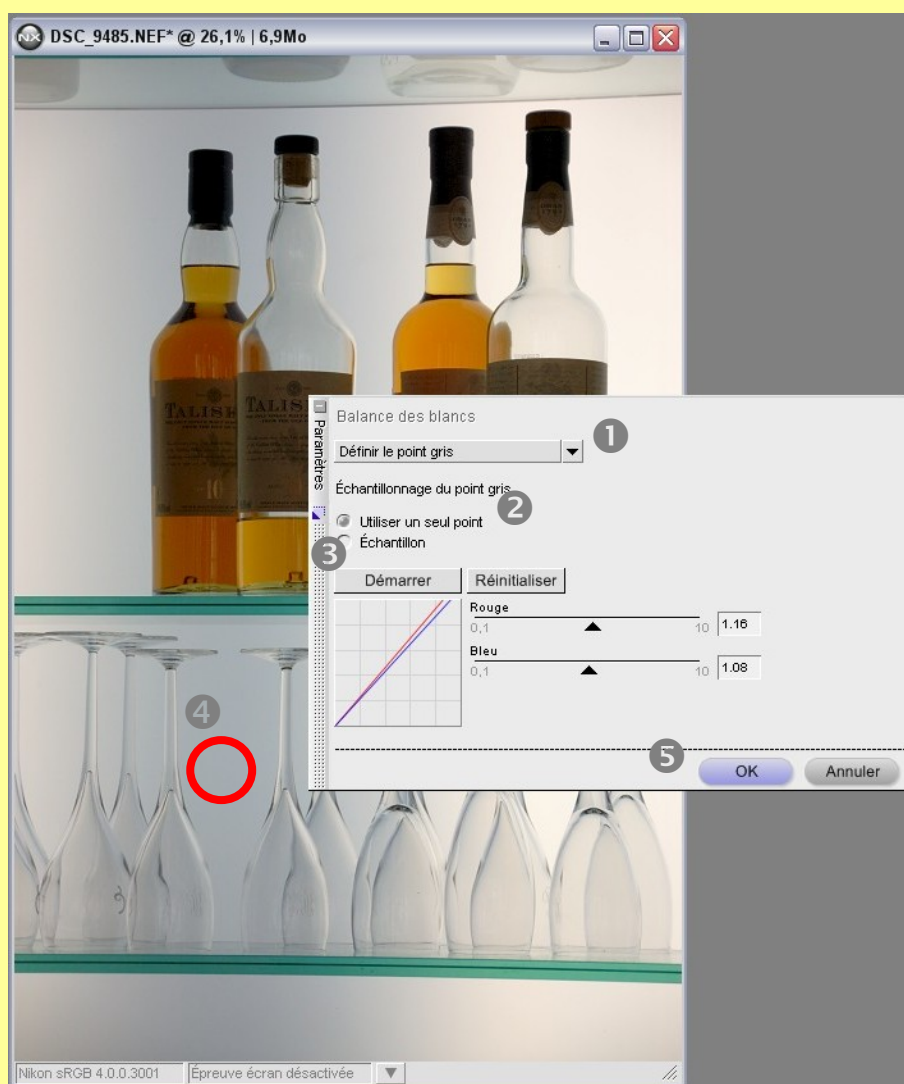
Lorsque « Définir la température de couleur » est sélectionné à partir du menu déroulant de la boîte de dialogue « Balance des blancs », une dérive des couleurs peut être corrigée en modifiant la source de la lumière ou en ajustant finement la température de couleur.



2) Définir un point gris :

Une dérive des couleurs peut aussi être corrigée en utilisant la fonction « Définir le point gris » présente dans la boîte de dialogue « Balance des blancs ».

- 1 Sélectionnez « Définir le point gris » dans le menu déroulant.
- 2 Sélectionnez « Utiliser un seul point » ou « Echantillon » dans la zone « Echantillonnage du point gris ». Ici, nous avons sélectionné « Utiliser un seul point ».
- 3 Cliquez sur « Démarrer ».
- 4 La correction de la dérive de couleur est appliquée en cliquant dans une zone de l'image qui devrait être naturellement blanche ou grise. Pour rééchantillonner le point gris, cliquez sur le bouton « Réinitialiser » et cliquez à nouveau sur « Démarrer », puis cliquez à nouveau sur l'image.
- 5 Cliquez sur OK.



www.pixelistes.com

Traduit de l'anglais par Paul Baggio © 2007 pour Pixelistes



<http://www.pixelistes.com>

© pixelistes – Tabila117