

Utiliser les outils de sélection – Ajouter un dégradé de couleur

Demande

Je voudrais améliorer les couleurs d'un coucher du soleil tout en préservant un mélange harmonieux des couleurs pour donner plus d'impact à une photo de paysage (Utiliser l'outil de dégradé de sélection).

Réponse

En premier lieu, nous allons embellir les couleurs du coucher de soleil, puis, nous utiliserons l'outil de dégradé de sélection pour jouer progressivement sur les zones d'application et de suppression de la retouche afin de créer un coucher de soleil aux couleurs magnifiques et harmonieusement mélangées.

Avant

Image avant retouche. Les couleurs sont peu profondes, créant une image subtile.



Après

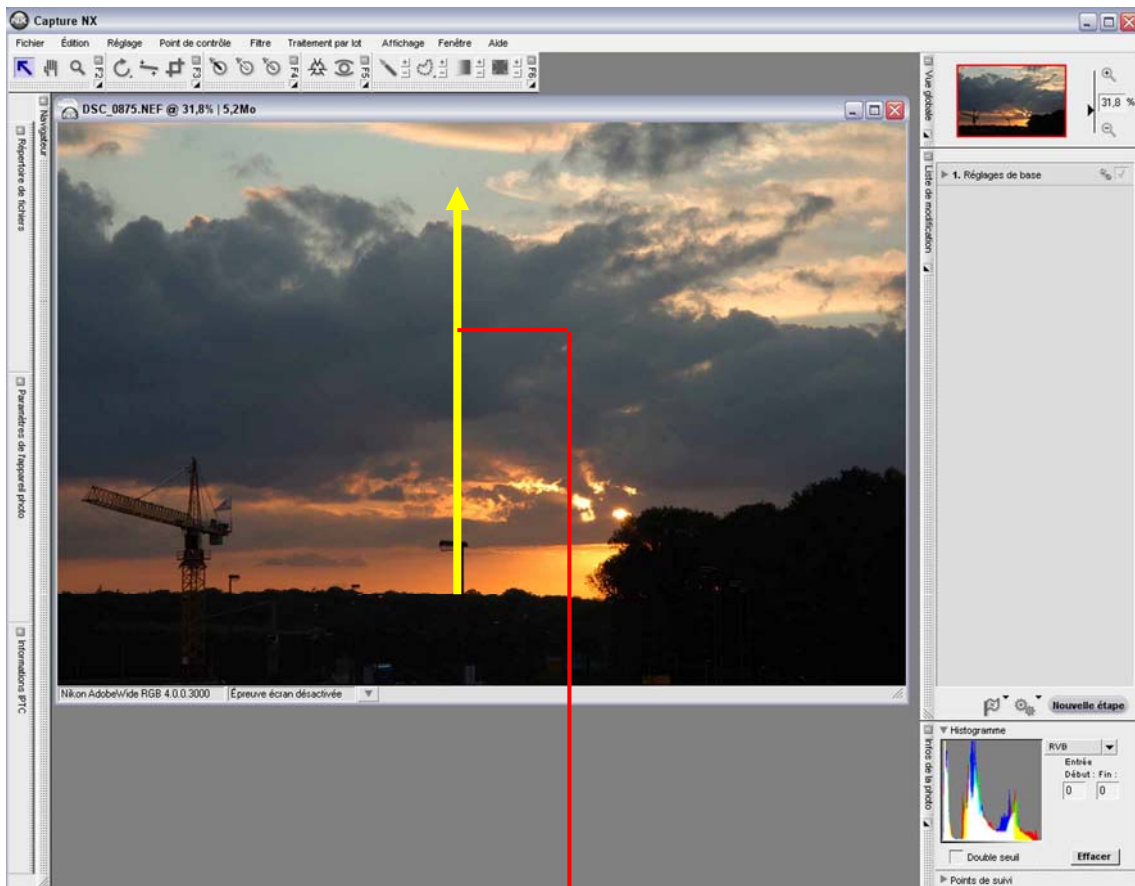
Le haut de l'image reste bleue tandis que les couleurs retouchées du coucher de soleil se mélangent toujours harmonieusement dans la scène.

Méthode

- Etape 1 : Ouvrir une image2
- Etape 2 : Appliquer une teinte coucher de soleil à toute l'image3
- Etape 3 : Supprimer l'effet de la retouche dans la partie supérieure de l'image4
- Etape 4 : Vérifier le résultat6

Etape 1 : Ouvrir une image

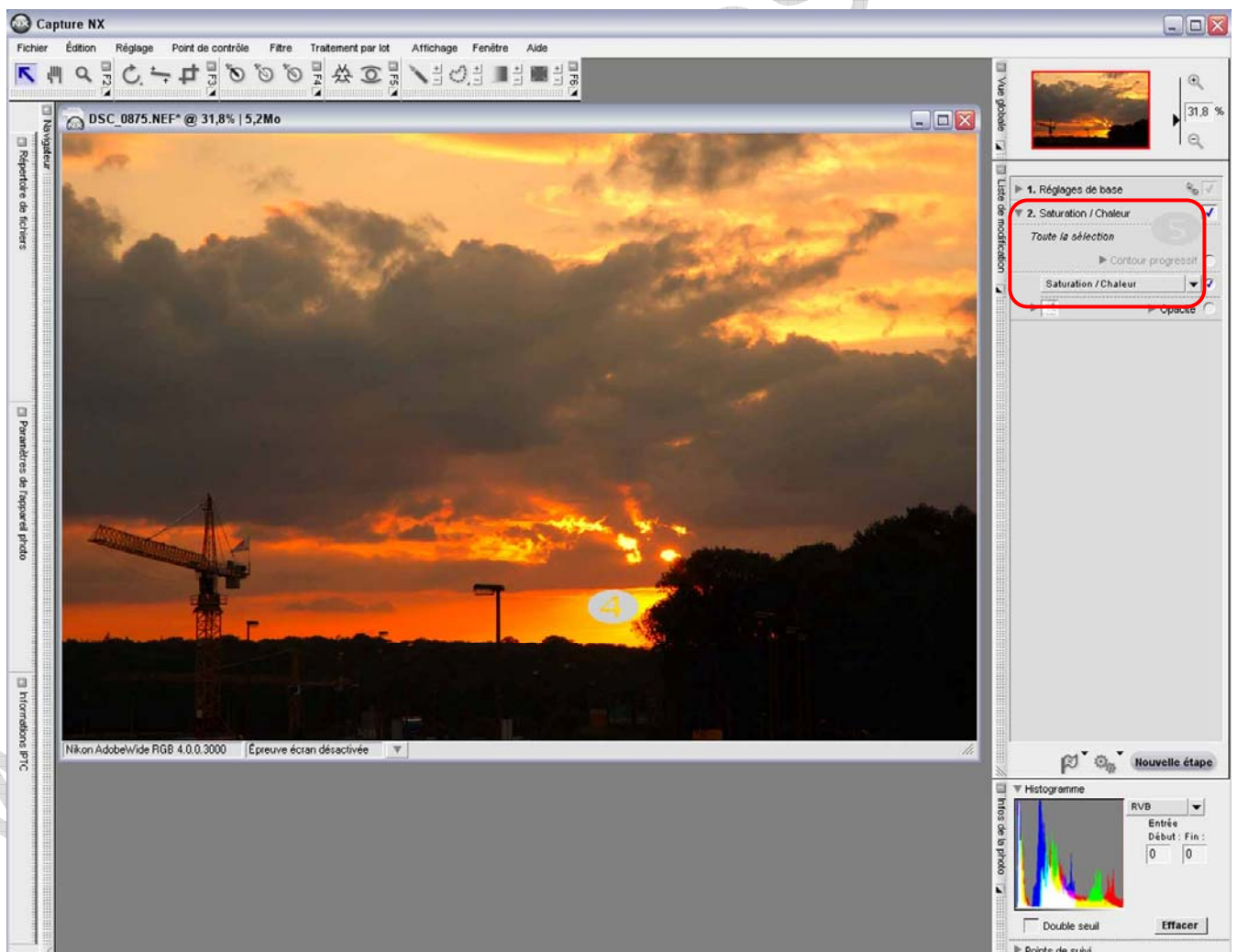
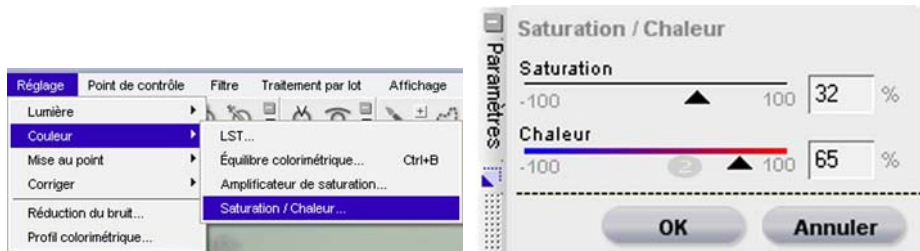
Voici l'image avant retouche. Sur cette image, nous allons laisser la partie supérieure telle quelle et nous allons ajouter une teinte rouge qui se mélange harmonieusement avec les couleurs environnant la partie inférieure.



Nous allons retoucher cette image de sorte que les couleurs du coucher de soleil palissent à mesure qu'on s'approche du haut de l'image.

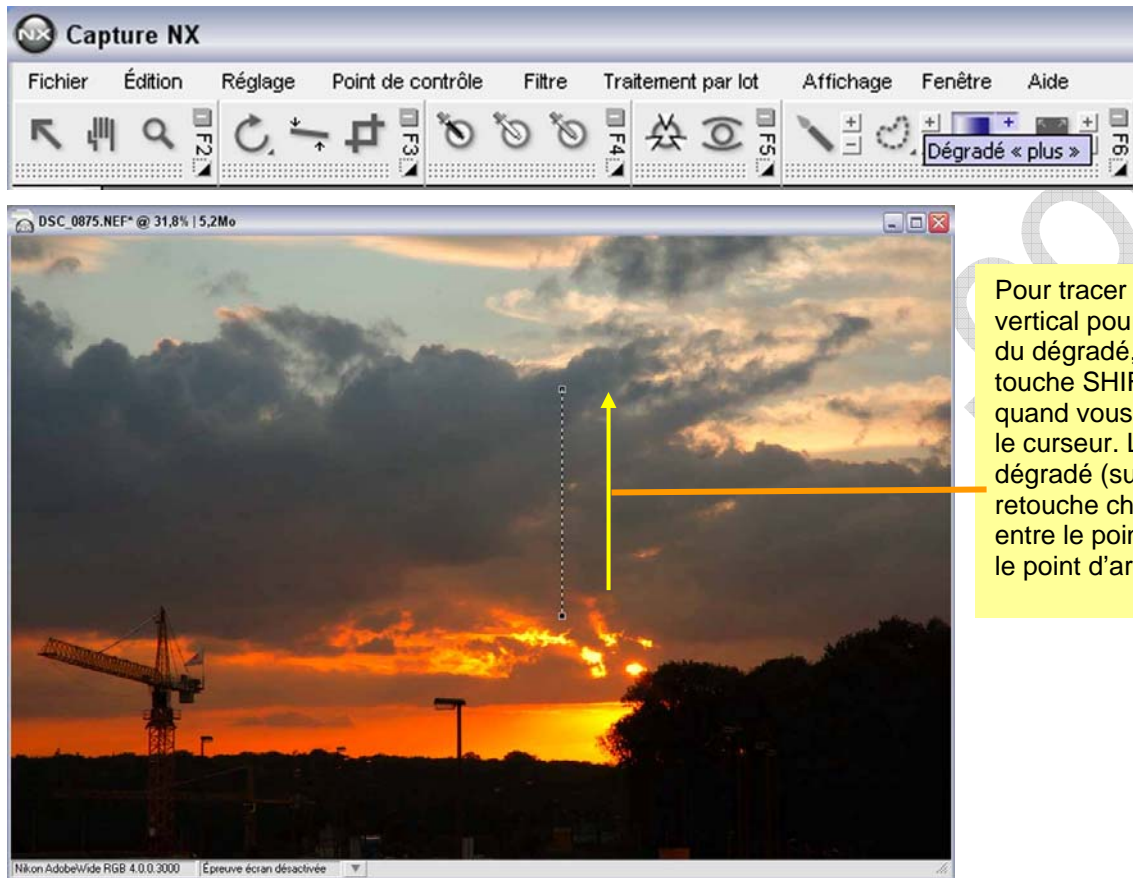
Etape 2 : Appliquer une teinte coucher de soleil à toute l'image

- 1 Sélectionnez **Saturation / Chaleur...** dans le sous-menu **Couleur** du menu **Réglage**.
- 2 Faites glisser le curseur **Chaleur** vers la droite (l'image va prendre une teinte rouge).
- 3 Faites glisser le curseur **Saturation** vers la droite (l'image deviendra plus criarde).
- 4 La totalité de l'image a pris la teinte chaude du coucher de soleil.
- 5 Une étape **Saturation / Chaleur** est ajoutée à la liste des modifications.

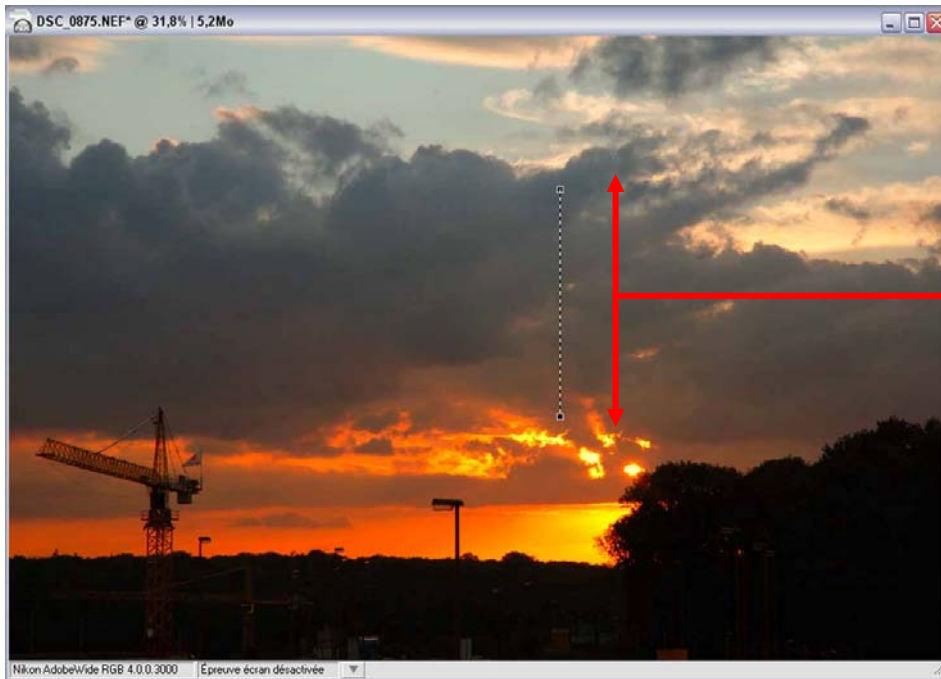


Etape 3 : Supprimer l'effet de la retouche dans la partie supérieure de l'image

- 1 Sélectionnez l'outil Dégradé « plus »
- 2 Faites glisser l'outil Dégradé « plus » vers le haut de l'image, à partir d'un point proche du soleil.
- 3 L'effet de la retouche se réduit progressivement le long du trait tracé avec l'outil Dégradé « plus ».



Pour tracer une ligne bien verticale pour l'application du dégradé, laissez la touche SHIFT enfoncée quand vous faites glisser le curseur. L'effet du dégradé (sur le type de retouche choisi) variera entre le point de départ et le point d'arrivée du tracé.



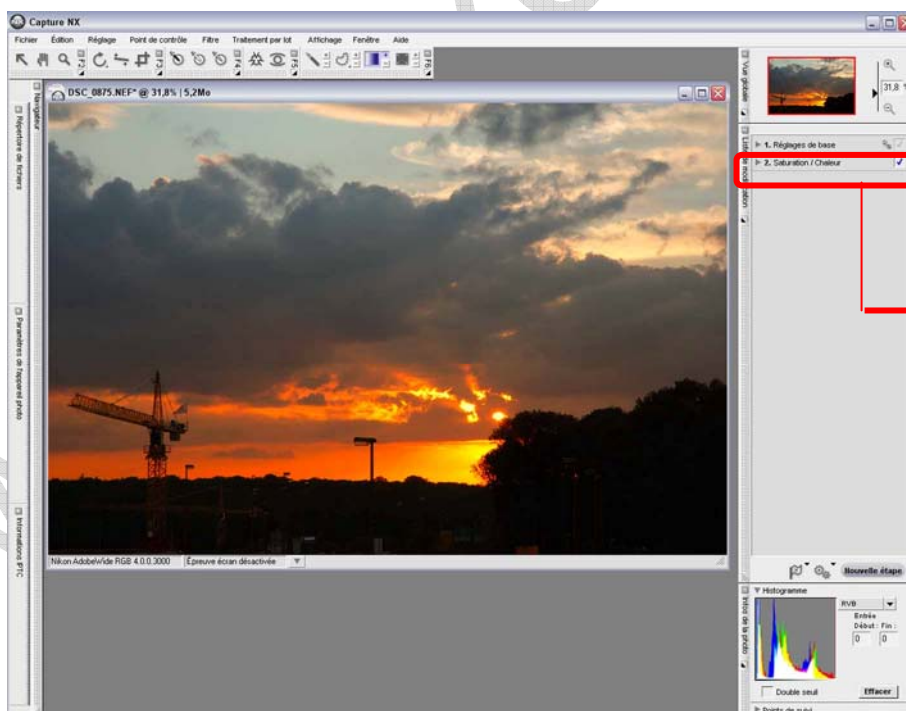
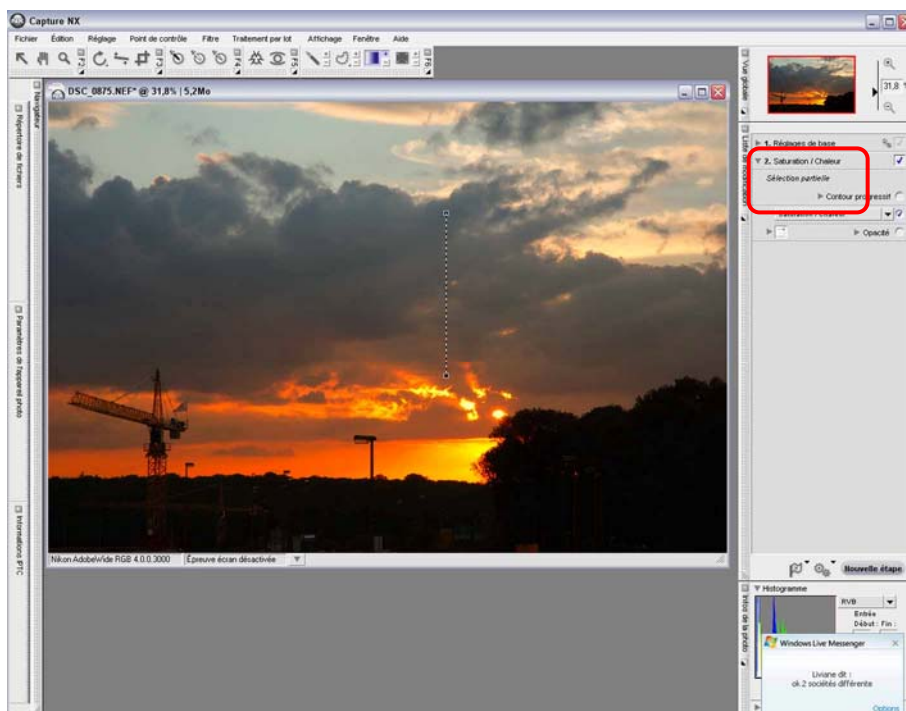
Voilà est le domaine d'application de l'outil Dégradé Plus. Comme nous avons fait glisser l'outil vers le haut, la retouche effectuée à l'étape 2 s'amenuise vers les bords supérieurs de l'image.

www.pixelistes.com



Etape 4 : Vérifier le résultat

- 1 La première image ci-dessous illustre nos travaux des étapes précédentes. Comme nous avons utilisé l'outil Dégradé Plus, le texte Partiellement sélectionné est affiché sous l'étape Saturation / Chaleur dans la liste de modification.
- 2 Pour supprimer l'affichage de la ligne en pointillés tracée avec l'outil Dégradé Plus, cliquez sur le triangle montrer/cacher à côté de l'étape Saturation / Chaleur pour finir l'étape.

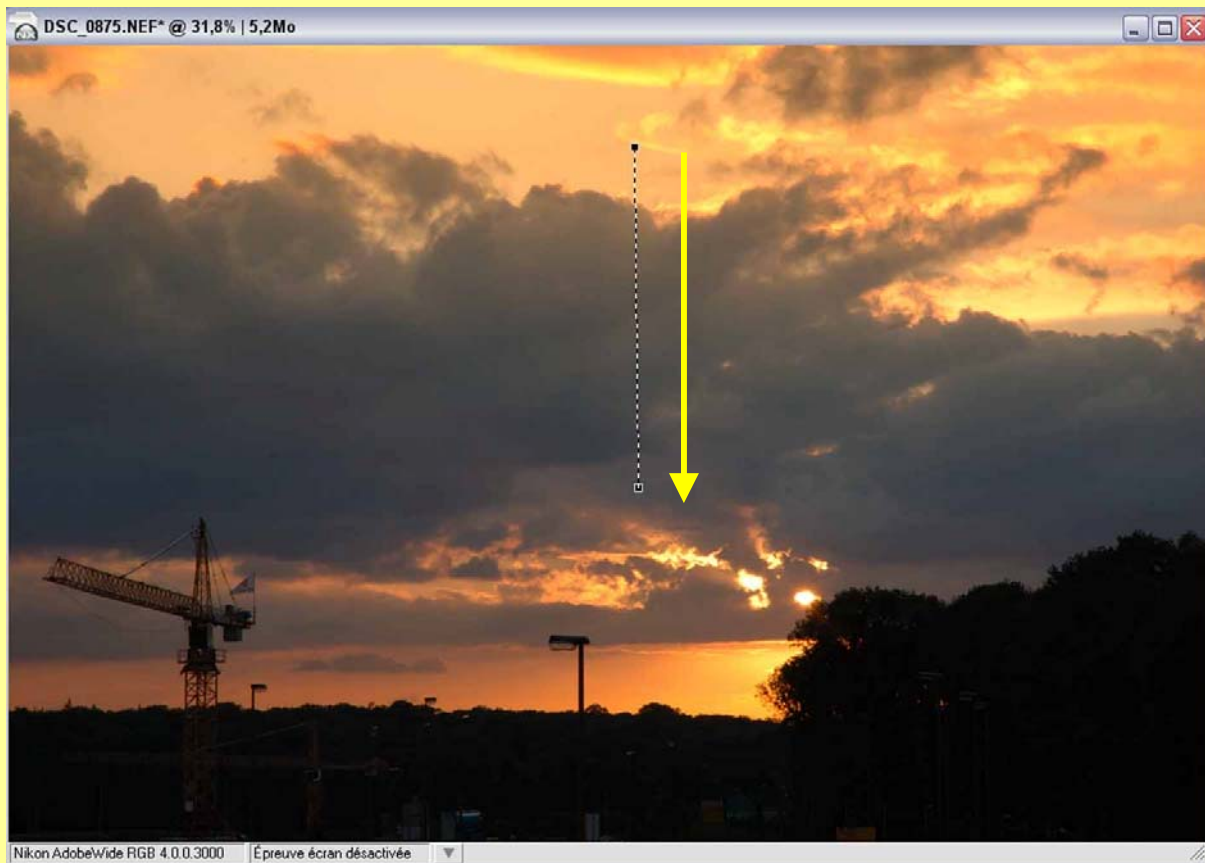


La ligne en pointillés peut être effacée en cliquant sur le triangle montrer/cacher pour finir l'étape.

Faire glisser l'outil dégradé de sélection du haut vers le bas

L'image ci-dessous montre l'effet produit lorsqu'on fait glisser l'outil dégradé de sélection dans le sens opposé, du haut vers le bas.

Dans ce cas, le effet de la retouche appliquée à l'étape 2, va peu à peu s'amenuiser vers les bords inférieurs de l'image.



www.pixelistes.com

Traduit de l'anglais par Frédéric Réjaudry © 2007 pour Pixelistes



<http://www.pixelistes.com>

© pixelistes – Malmoth