



Convertir une série d'images NEF en JPEG

Proposé par Tabila117 – Membre du [Forum Nikon Numérique](#)

Document Nikon traduit par Tabila117

Version 1.1 18/07/2007

Convertir une série d'images NEF en JPEG

Demande

Comment convertir une série d'images NEF (RAW) en JPEG ?

Réponse

En utilisant la fonction « Traitement par lot », vous pouvez convertir toutes les images NEF (RAW) d'un unique dossier en images JPEG. Allez voir aussi les articles suivant pour d'autres possibilités sur le traitement par lot des fichiers par Capture NX : « Traitement par lots - redimensionner des photos et conversion du RAW en Jpg » et « Traitement par lots - Conversion d'une image RAW en Jpg ».

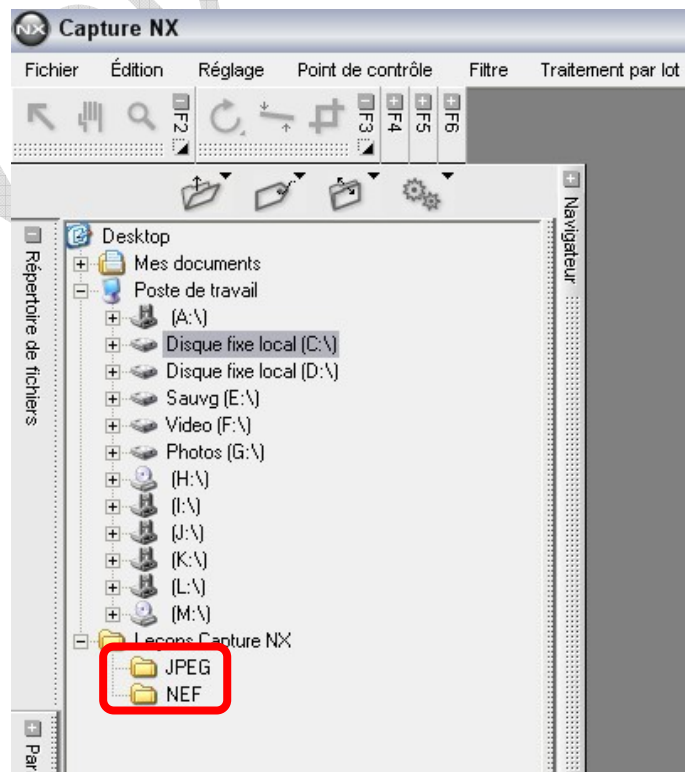
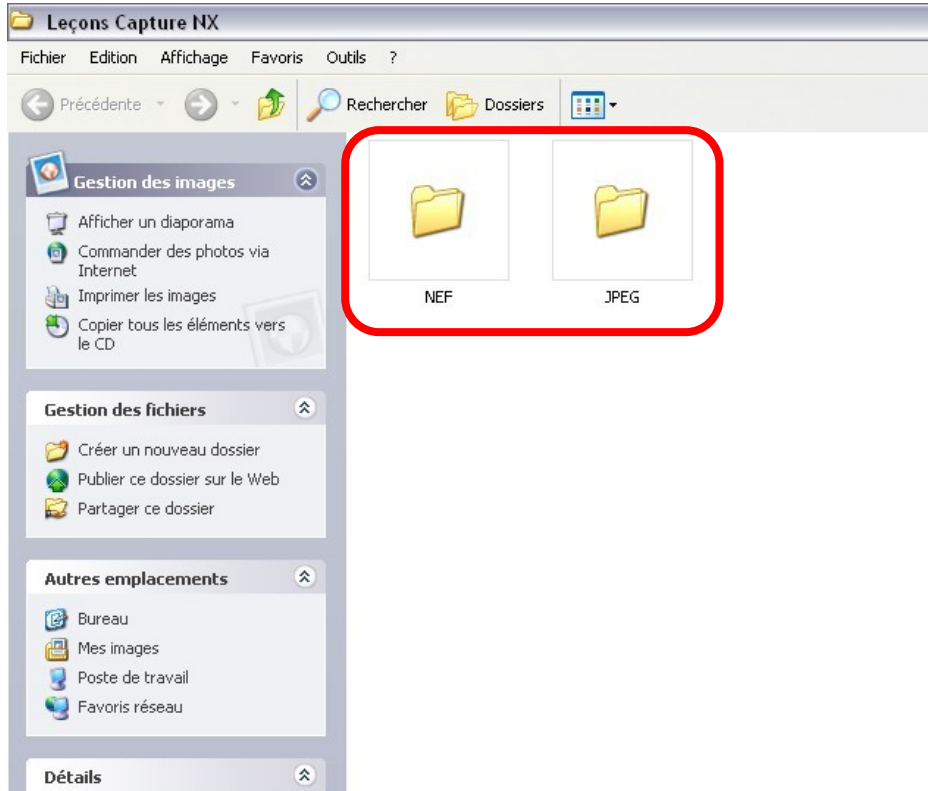
Méthode

- Etape 1 : Créer un dossier pour les images d'origine NEF et un pour les images converties en JPEG2
- Etape 2 : Confirmer que le dossier des images NEF contient bien les images NEF à convertir3
- Etape 3 : Appliquer les traitements par lot dans la fenêtre « Traitement par lot »4
- Etape 4 : Lancer le traitement par lot.....7
- Etape 5 : Lorsque le traitement par lot est terminé, fermer la boîte de dialogue « File d'attente de traitement – Traitement en cours d'exécution »8
- Etape 6 : Vérifier les images converties au format JPEG.....9



Etape 1 : Créer un dossier pour les images d'origine NEF et un pour les images converties en JPEG

En préparation du traitement par lot, créez, en premier, un dossier pour stocker les images d'origine NEF (RAW) et, en second, un dossier pour les images converties en JPEG. Ici, nous avons créé deux dossiers appelés « NEF » et « JPEG ».

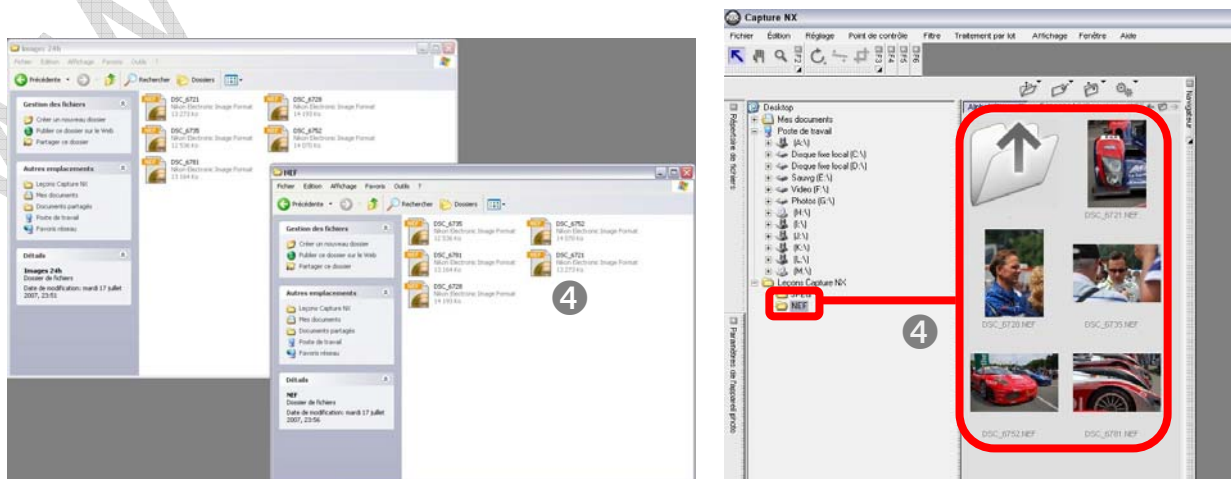
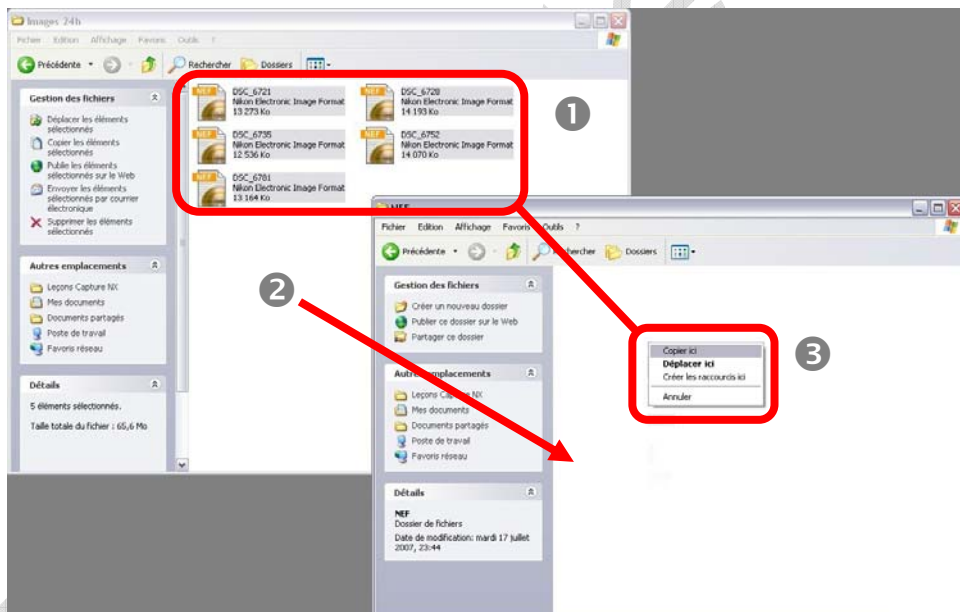


Etape 2 : Confirmer que le dossier des images NEF contient bien les images NEF à convertir

- 1 A l'aide des dossiers source et de destination ouverts, sélectionnez les images NEF (RAW) à convertir, puis faire un clic-droit et maintenez appuyer pour glisser les photos dans le dossier « NEF » vide.
- 2 Relâchez le bouton droit de la souris.
- 3 Sélectionnez « Déplacer » ou « Copier » pour transférer les images NEF (RAW) à convertir au format JPEG dans le dossier « NEF » créé à l'étape 1.

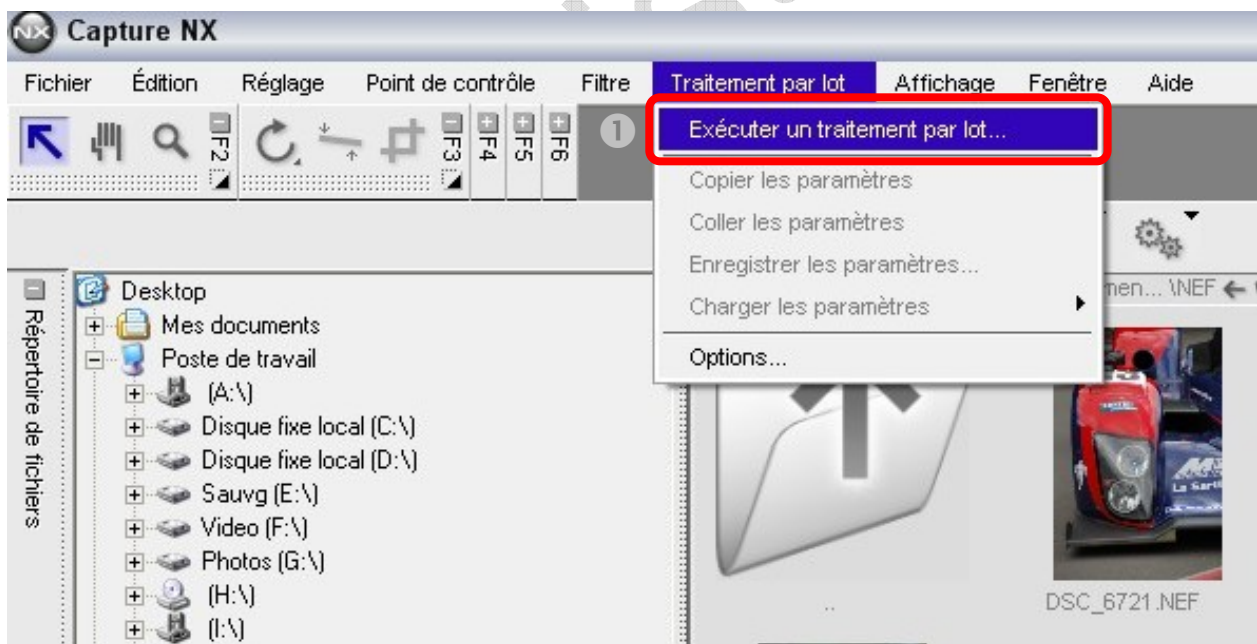
* Pour s'assurer que les images d'origine ne seront pas accidentellement effacées ou perdues, il est recommandé que les images soient **Copiées** plutôt que **Déplacées**.

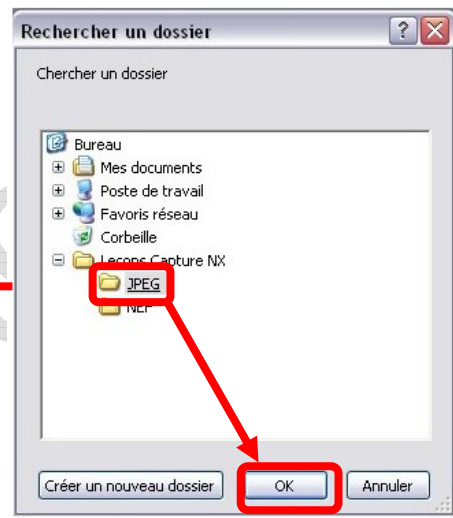
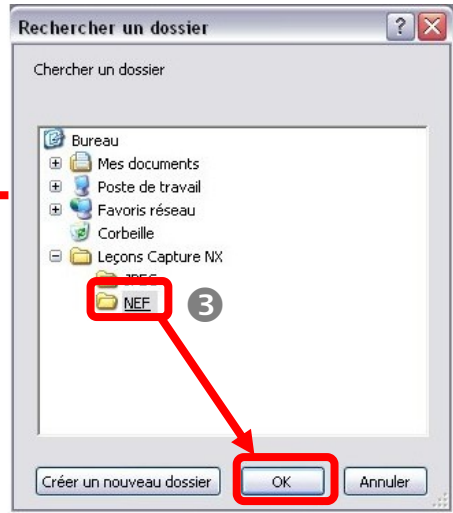
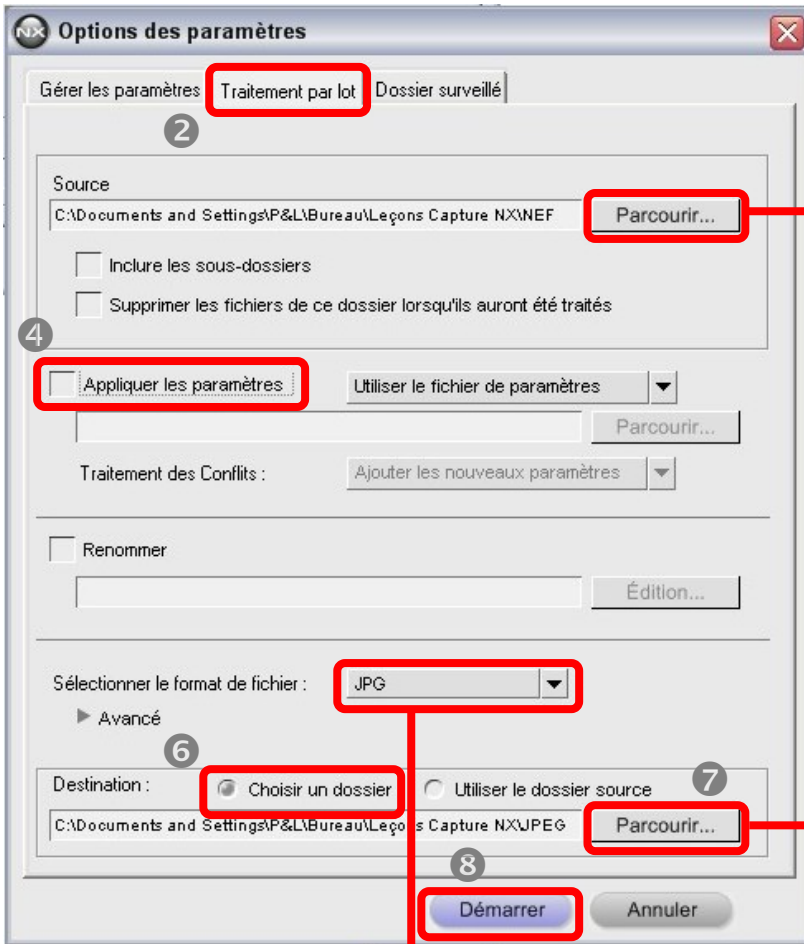
- 4 Le dossier « NEF » contient maintenant les images à convertir.



Etape 3 : Appliquer les traitements par lot dans la fenêtre « Traitement par lot »

- 1 Sélectionnez **Exécuter un traitement par lot...** à partir du menu « Traitement par lot ».
- 2 La fenêtre « Traitement par lot » sera affichée dans la boîte de dialogue « Options des paramètres».
- 3 Cliquez **Parcourir...** dans la zone « Source », naviguez jusqu'au dossier des images NEF, puis cliquez sur **OK**.
- 4 Vérifiez bien que l'option « Appliquer les paramètres » n'est pas activée (case non cochée).
- 5 Sélectionnez **JPG** du menu déroulant « Sélectionner le format de fichier ».
- 6 Sélectionnez « Choisir un dossier » dans la zone « Destination : ».
- 7 Avec la case radio « Choisir un dossier » activée, cliquez sur « Parcourir... » et naviguez jusqu'au dossier créé pour les images converties en JPEG (ici, « JPEG »).
- 8 Cliquez sur **Démarrer** pour commencer la conversion en JPEG.



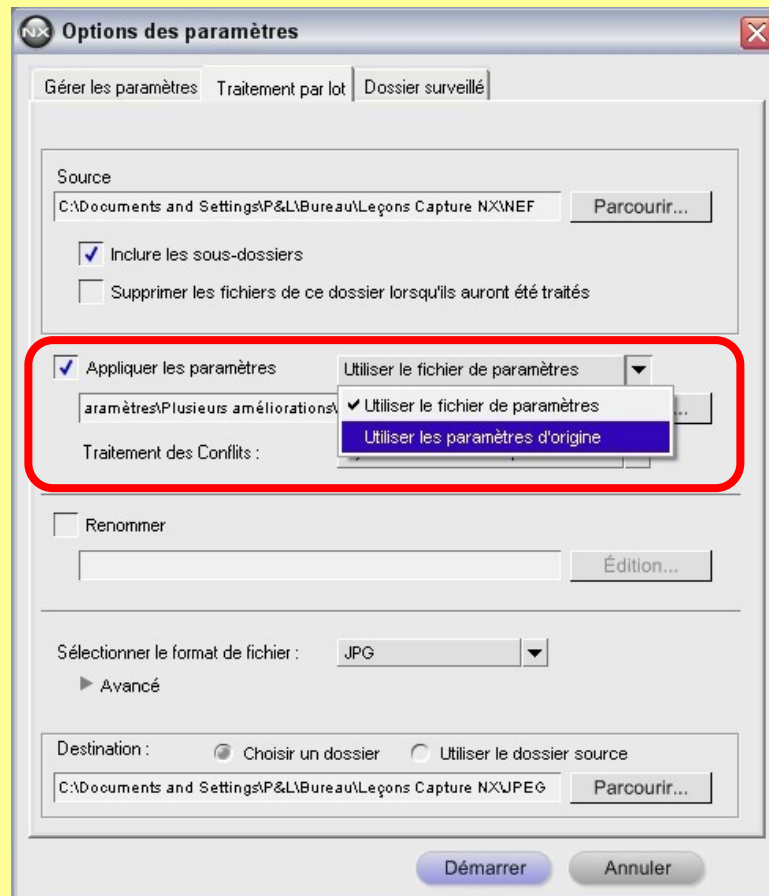


WWW.PIXELISTES.COM



L'option « Appliquer les paramètres »

Si l'option « Appliquer les paramètres » est activée (cochée), un fichier de paramètres précédemment sauvegardé à l'aide de l'option « Enregistrer les paramètres... » du menu « Traitement par lot » peut être utilisé. Sinon, avant leur conversion au format JPEG, vous pouvez désactiver le paramétrage déjà appliqué dans les images NEF (RAW) pour revenir au paramétrage d'origine.



Les deux modes de traitement par lot :

Il y a deux modes de traitement par lot utilisables lorsque l'option « Appliquer les paramètres » est activée : « Utiliser le fichier de paramètres » et « Utiliser les paramètres d'origine ». Ces deux modes travaillent de la manière suivante :

(1) Utiliser le fichier de paramètres

Lorsque cette option est sélectionnée, cliquez sur **Parcourir...** pour choisir le fichier de paramétrage à appliquer lors de la conversion JPEG. Le fichier de paramétrage peut être très simplement créé par une sauvegarde des modifications réalisées.

(2) Utiliser les paramètres d'origine

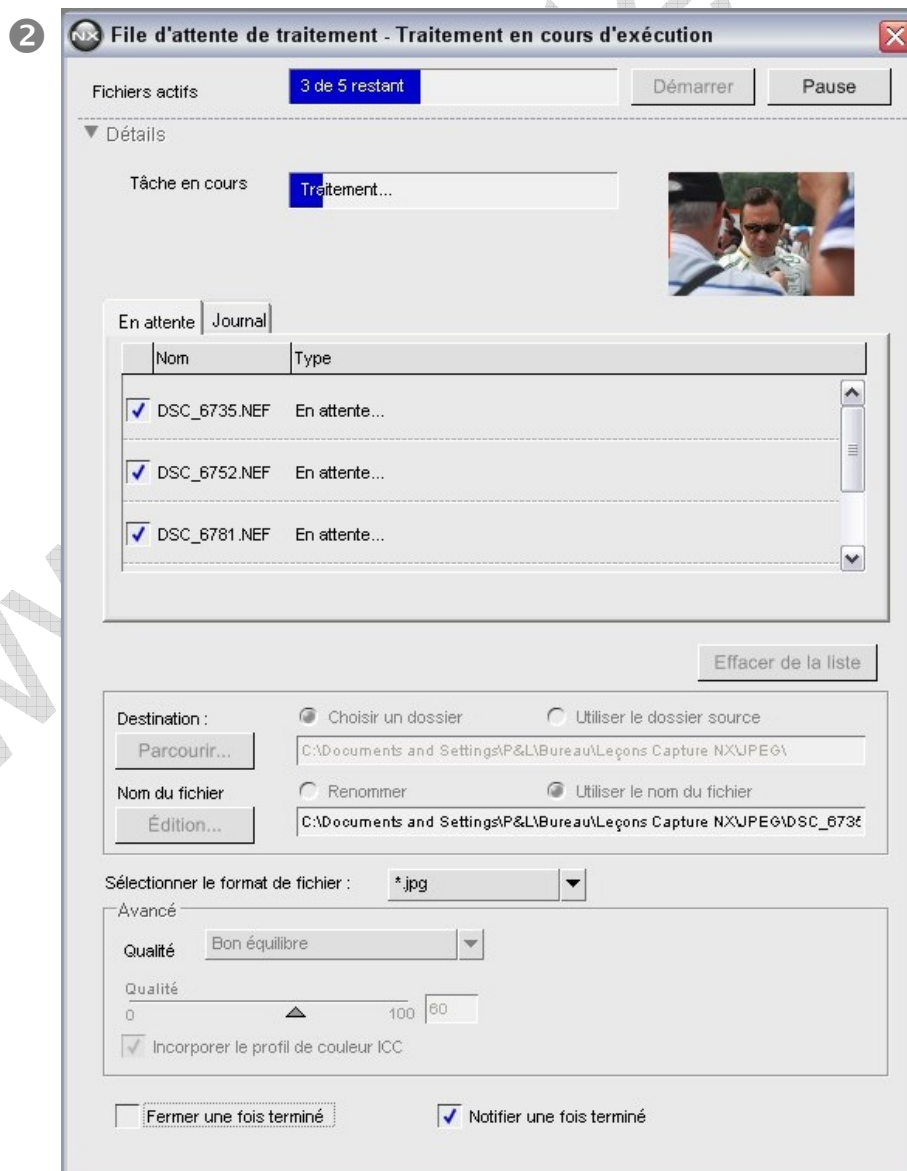
Lorsque cette option est sélectionnée, les modifications réalisées avec Capture NX dans les images NEF (RAW) sont désactivées et les images retrouvent leur état d'origine.



Etape 4 : Lancer le traitement par lot

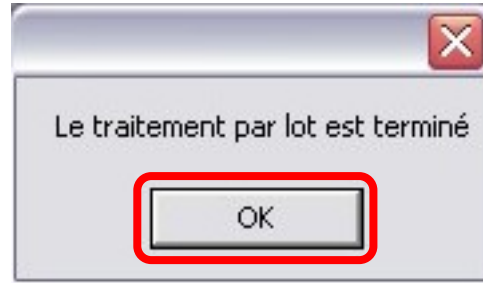
La boîte de dialogue « File d'attente de traitement – Traitement en cours d'exécution » montrée ci-dessous est affichée pendant la conversion des images.

- 1 La première capture d'écran montre la boîte de dialogue « File d'attente de traitement – Traitement en cours d'exécution » dans sa version minimisée.
- 2 Alors que la seconde montre la même boîte de dialogue lorsque les détails sont affichés suite à un clic sur le triangle montrer/cacher « Détails ».



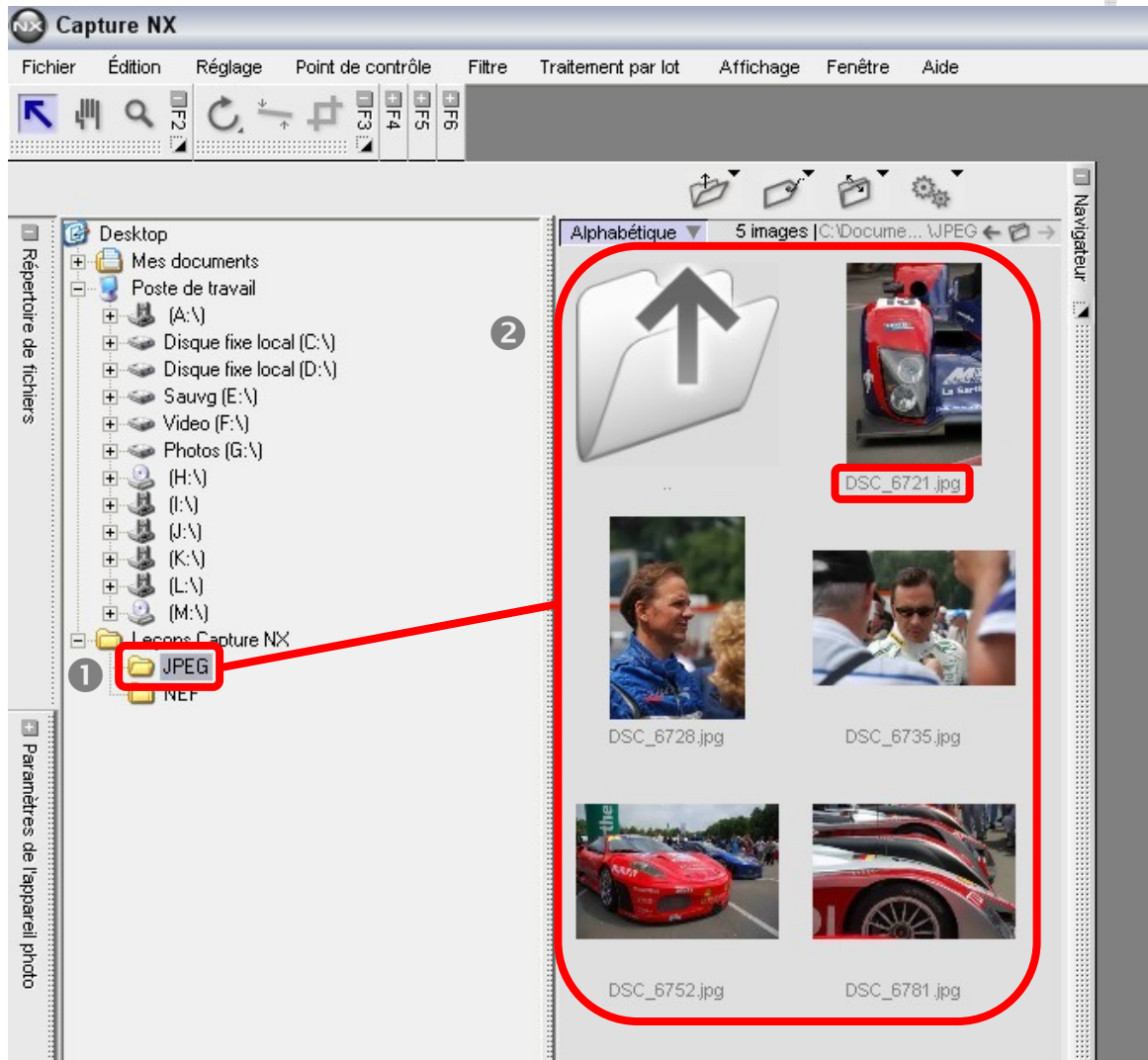
Etape 5 : Lorsque le traitement par lot est terminé, fermer la boîte de dialogue « File d'attente de traitement – Traitement en cours d'exécution »

Lorsque le traitement par lot est terminé, une fenêtre « Le traitement par lot est terminé » sera affichée. Cliquez sur **OK** pour fermer cette fenêtre.



Etape 6 : Vérifier les images converties au format JPEG

- 1 Sélectionnez le dossier « JPEG » créé pour les images à convertir en JPEG.
- 2 Vérifiez que les images affichées dans le navigateur sont bien celles originellement choisies pour la conversion au format JPEG.



www.pixelistes.com

Traduit de l'anglais par Paul Baggio © 2007 pour Pixelistes



<http://www.pixelistes.com>

© pixelistes – Tabila117